

消防団活動服（新基準）仕様書

竜王町消防団

1 概要

この仕様書は、竜王町において調達する消防団用活動服（以下「活動服」という）について必要な事項を定める。

2 条件

- (1) 当活動服の製作に要する費用は、当初に契約した見積額のとおりとし、追加支出は一切認めない。
- (2) 使用素材はすべて良質なものを使用するものとし、特に紡績糸は糸ムラ、織りキズ（ヨリ）ムラなどないもの、また、織上りは均正で、織りキズ、糸節、汚れなど欠点のないものを使用しなければならない。
- (3) 縫製については、各部の縫い合せ部はすべて優良で縫いとび、縫い外れ、その他の欠陥がないよう十分配慮し行わなければならない。また、仕様書に記載なき事項についても良心的に対処すること。
- (4) 色相においても当町の標準指定色にあわせることとする。
- (5) 製品の納入に際しては、1 着ごとにプレスした後ビニール袋により包装し、氏名、サイズが容易に確認できるようにし、消防団名簿に基づき、分団、班ごとにまとめて納品すること。
- (6) この仕様書に疑義を生じたときは、監督職員の指示を受けなければならない。
- (7) 採寸については、各人によりサイズを決定するものとする（ズボンについては股下の寸法は各人の体型に合わせて仕上げること。）。なお、採寸についても監督職員と協議の上、適宜対応すること。

3 提出物

(1) 原反出荷済証明書

落札者は納品時に、紡績メーカーが発行した原反出荷済証明書を提出すること。

(2) 見本品提出

落札業者は早急に試作品を提出し、監督職員の検査を受けること。この時、仕様書の内容を落札者の解釈にて勝手に変更してはならない。

4 型紙、NUCラベル

落札者は、製造に関わる型紙（製造メーカー調達品）とNUCラベルを日本消防協会推奨の（公財）日本ユニフォームセンターから調達すること。NUCラベルは活動服上下に縫い付けること。

5 デザイン

落札者は日本消防協会推奨のデザイン、生地、型紙を使用すること。

6 品名（品番）および数量

<夏服>

（団員用）

ストレッチ消防団夏活動服	上衣	（株イマジョーT S 2020 T）	190	着
ストレッチ消防団夏活動服	下衣	（株イマジョーT S 2020 P J）	190	着

（事務局用）

ストレッチ消防団夏活動服	上衣	（株イマジョーT S 2020 T）	10	着
ストレッチ消防団夏活動服	下衣	（株イマジョーT S 2020 P J）	10	着

※竜王町消防団幹部会での協議に基づく品番指定のため、同等品は認めない。

7 納期

令和 6 年 11 月 20 日

8 納入場所

竜王町防災センター（蒲生郡竜王町大字小口 1672 番地）

9 制式（別図のとおり）

（1） 型 式

- ア 上 衣 カッター衿型肩章付き、左上前、見頃および袖配色切替、前比翼ファスナー仕立て、両胸雨ブタ付きアウトポケット（面ファスナー止め）、袖口ファスナー仕立て、右胸階級台、左胸名札台
- イ ズボン ワンタック、長ズボン、腰帯付き、両脇切りポケット、アジャスター付き（ゴム不可）、両脇雨ブタ付きカーゴポケット（カーゴポケットの雨ブタのみ配色）、左右尻ポケット（左のみフラップ付き釦止め）
- ウ 女性用 男性用打ち合わせ逆にすること。

（2） 使用表生地材料（A）

素 材 ： 東レ 制電・先染め・抗菌消臭トロピカル ストレッチ
F T 2020 S T（夏用）
静電防止素材（導電性カーボン系全面混入）
抗菌・消臭繊維織り込み（加工は不可）
色相：ブルー

（3） 副生地材料（B）

素 材 ： 表生地材料（A）と同一規格
色相：オレンジ

10 縫 製

(1) 上 衣

(ア) 主 衿

衿には芯を入れ、衿巾は背中央で8cm（衿台巾4cm）衿先巾8cmとする。

(イ) 身 頃

前身は3枚はぎとし、雨ブタ上部、ポケット下部から約4cmの箇所
で縫い合わせる。中段には配色を施す。

(ウ) 衿 吊

衿吊は所定のものを衿付き中央にはさみ縫付とする。

(エ) 胸ポケット

胸ポケットは左右2個で雨蓋付きとし、マジック止めとする。雨蓋は、
はさみ付けとし、切り返しはオーバーロック掛けとする。

(オ) 前立て

前立ては、比翼付きとし幅4cmとし、面ファスナーを3箇所縫い付
け、ファスナーで開閉出来るものとする。

(カ) 背部（ヨーク）

1枚ヨークとする。巾は中央部で16cmとし、表一条飾りミシン縫い
とする。

(キ) 肩縫い

片倒しくるみ縫いとする。

(ク) 脇縫い

本縫し更にオーバーロックをかける。（インターロックミシン可）

(ケ) 袖縫い

袖の縫合せは本縫し、更にオーバーロックをかける。（インターロック
可）

(コ) 袖付け縫い

本縫し更にオーバーロックをかけること。（インターロックミシン可）

(サ) 袖 口

カフス巾6cmとし、ファスナー式とする。

(シ) 片 布

上前胸ポケット裏面中央に所属・名前等を記入できる片布を縫付け、
その下に品質表示を縫付ける。

(ス) サイズネーム

衿付中央の下線に、はさみ縫い付ける。

(セ) 階級章台

下前身頃雨蓋付根、中央上部1.5cm上に、縦2.5cm横4.0cmの
マジックテープを四方縫い付ける。

(ソ) 肩章

巾は5 cmとし、端を袖付けの縫目に縫込み、クロスステッチを入れる。
肩章の先は衿付根部とし、ボタンで止める。

(タ) 裾折返し

裾は2ツ折り縫いとして、水平タイプとする。

(チ) 背中プリント

別添参照（監督職員と協議すること）

(ツ) その他

上衣背ヨーク部に「竜王町消防団」の文字をシルバー色反射材にてプリントする。文字の配列、大きさ、字体等は、後日協議する。

上衣左胸ポケット雨蓋より約2 cm上に、金茶色の糸を使い指定する字体で「竜王町」または「竜王町消防団」の文字を刺繍する。文字の配列幅は、「竜王町」は約8 cm、「竜王町消防団」は約10 cm、大きさはおおむね1.2 cm角、字体は正楷書体とするが、詳細は後日協議する。

(2) ズボン

(ア) 前タック

左右各 1 本を外向けに付け、ワンタックとする

(イ) 腰 帯

帯巾 3.5cm 仕上り寸法とし、芯地を入れ、裏はマーベルトを付ける。
また、サイズ調整用のアジャスターを取り付ける。(ゴムは不可)

(ウ) ベルトループ

上部にループ巾 2 cm、長さ 5 cm のループを 7 本縫い付ける。

(エ) 両脇ポケット

両脇口の個所に 0.6cm の飾りを掛け、他は割り縫い、口巾 16cm とし、
口端に冑止めをする。右袋内に共生地で小物ポケットを縫い付ける。

(エ) カーゴポケット

両脇に雨ブタ付きカーゴポケットを縫い付け、口巾 17 c m、深さ 20
c m とし、雨ブタは中央を面ファスナーにて止める。雨ブタのみ配色
生地を使用する。

(オ) 左右尻ポケット

上端より約 8 cm 下に口巾 15cm、深さ 16.5cm の片玉にて雨ブタ付きの
ポケットを右に付け、雨ブタは釦にて止める。
ポケット両口端にはそれぞれ冑止めとする。

(カ) 相引き・内股・尻縫い

二本針縫いとする。

(キ) 棒シック

長さ 9 cm、巾 2 cm のものを付ける。

(ク) 裾 口

オーバーロック掛けフリー仕上げとする。

(ケ) 靴づれ

巾 2 cm、長さ 18cm のものを付ける。

(コ) サイズネーム

上前、腰裏に取り付ける。

(サ) 穴かがり

機械穴、鳩目とする。

11 サイズ表

上 衣

(出来上がり寸法) (単位：c m)

	ネック	上衣丈	胸囲	肩巾	袖丈
A S	37	75	100	43	53
A M	38	77	105	44	55
A L	39	79	110	46	57
A L L	40	81	115	48	59
A 3 L	42	84	120	49	63
B S	38	75	110	45	52
B M	40	78	115	47	54
B L	42	81	120	49	56
B L L	44	81	125	51	56
B 3 L	47	84	130	53	60

ズ ボ ン

(出来上がり寸法) (単位：c m)

	腰廻	股下	ワタリ巾
A 1	70	フリーサイズ	33
A 2	73	〃	33
A 3	76	〃	34
A 4	79	〃	34
A 5	82	〃	35
A 6	85	〃	35
A 7	88	〃	36
B 2	91	〃	36
B 3	95	〃	37
B 4	100	〃	38
B 5	105	〃	39
B 6	110	〃	40

サイズ表（女性用）

上 衣

サイズ	ネック	上衣丈	胸囲	肩巾	袖丈
7号	35	72	96	42	54
9号	36	72	100	43	55
11号	37	74	104	44	56
13号	38	76	108	45	57
15号	39	77	112	46	57
17号	40	78	116	47	58
19号	42	78	120	49	58
21号	45	78	125	51	58

ズ ボ ン

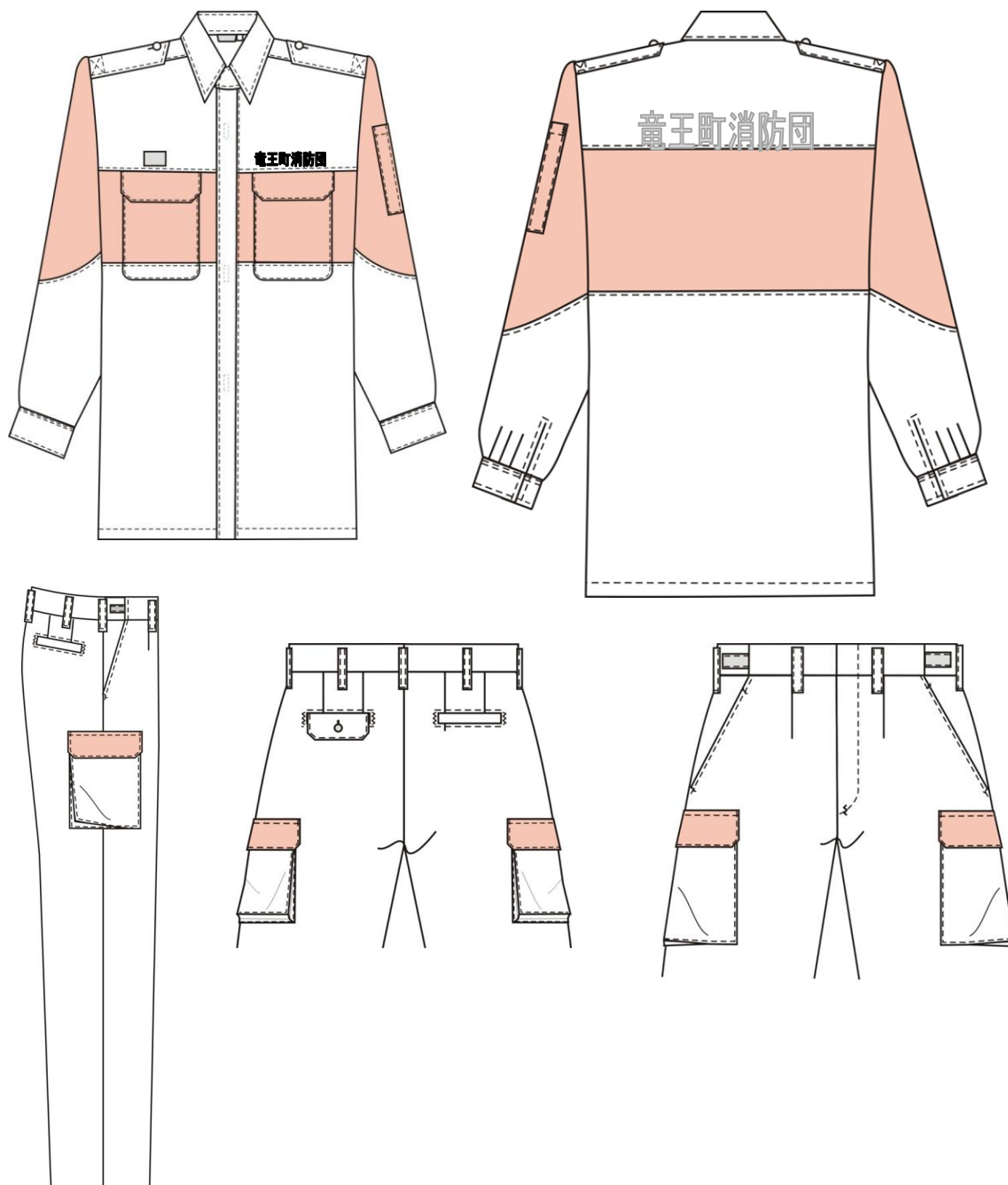
サイズ	腰廻	股下	ヒップ
7号	64	フリーサイズ	97
9号	67	〃	100
11号	70	〃	103
13号	73	〃	106
15号	76	〃	109
17号	79	〃	112
19号	84	〃	117
21号	89	〃	122

12 絵図面 (NUCラベル)

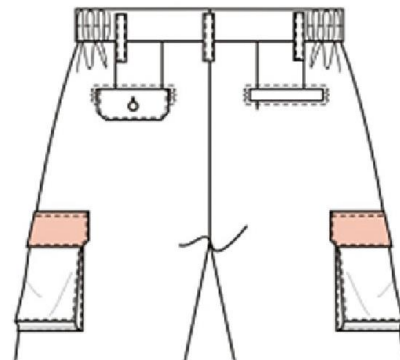
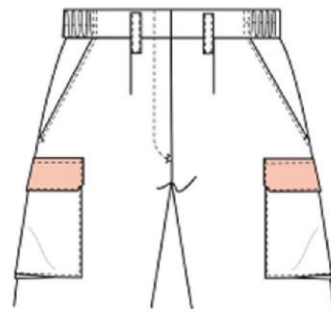
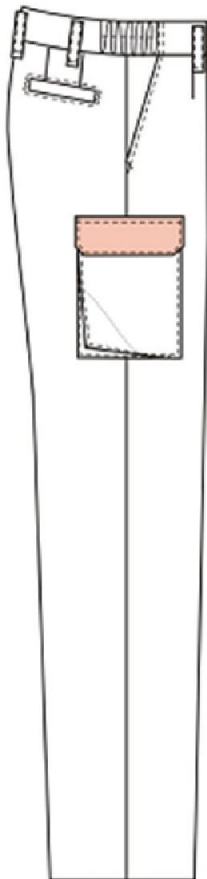
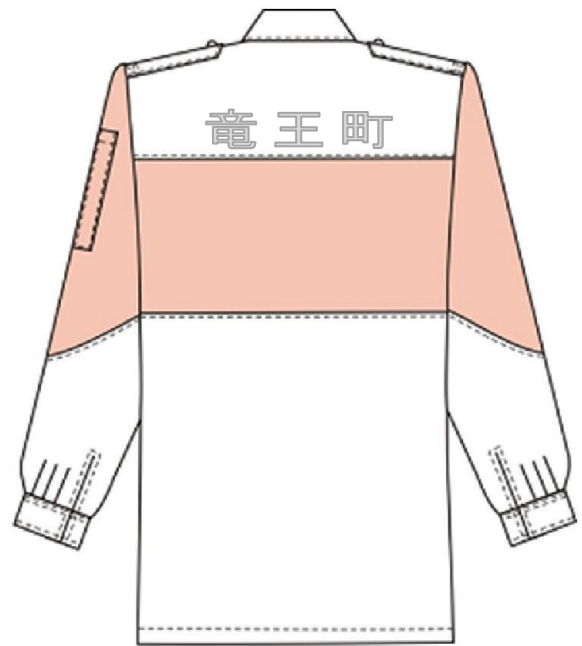
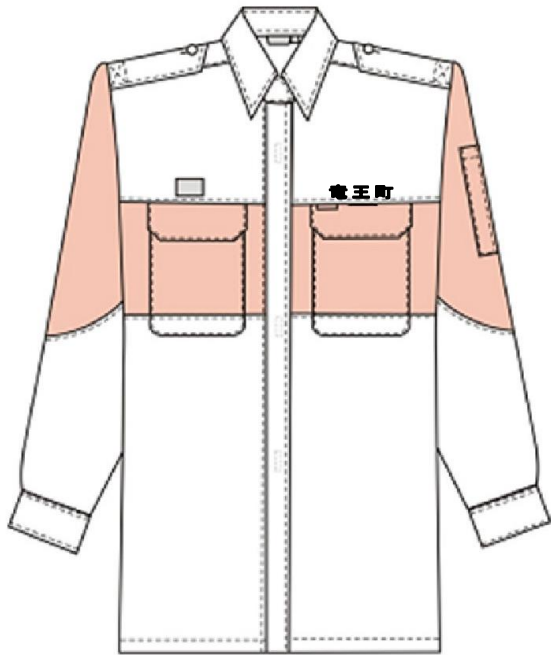


13 絵図面

【団員用】



【事務局用】



下記 図参照（寸法については監督職員と協議すること）

【団員用】

竜王町消防団

【事務局用】

竜王町

