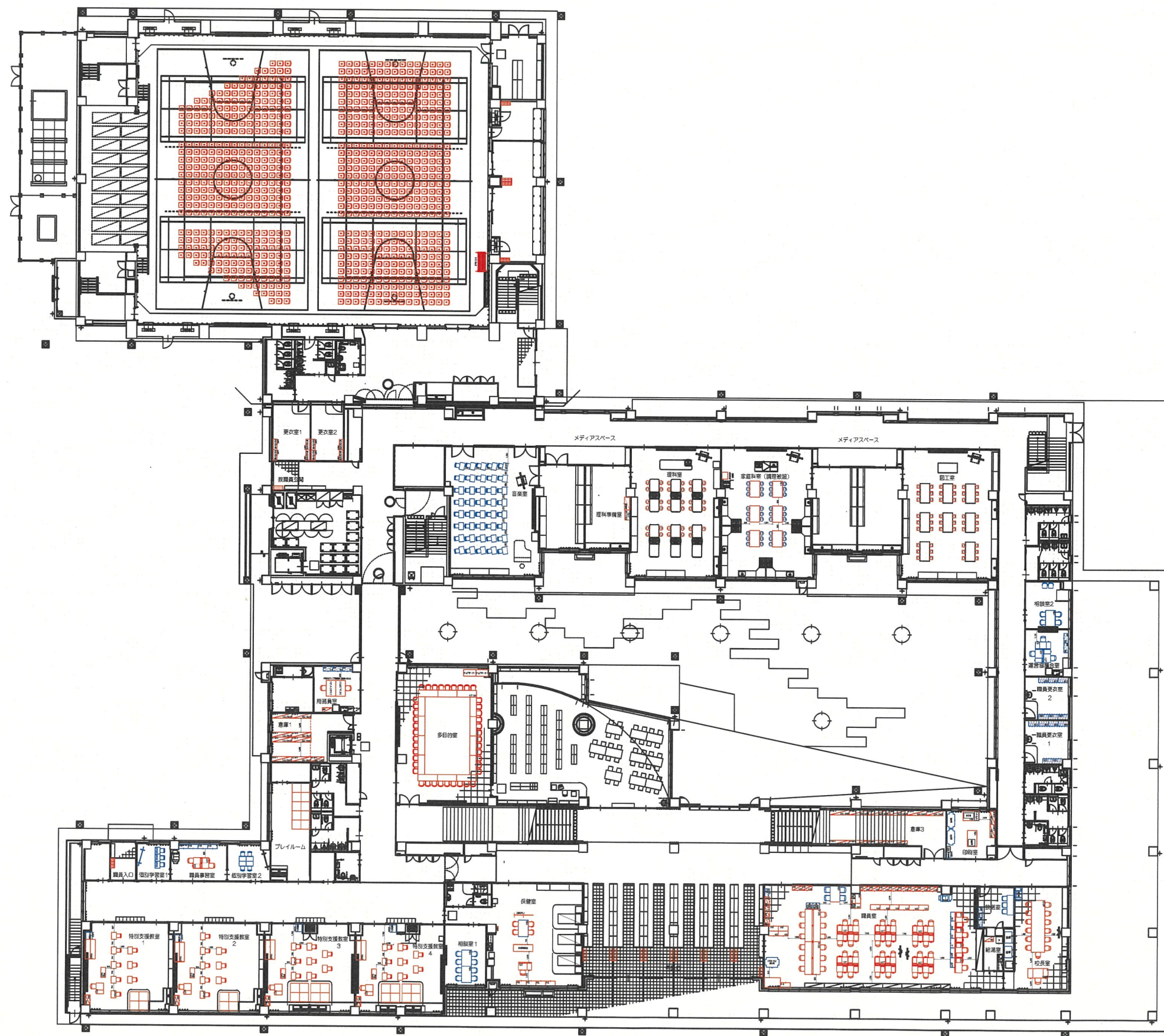


1F (全体図)



- 新規什器
- 転用什器

収納庫凡例

表記例

下段タイプ

上段タイプ

下段タイプ

上段タイプ

天井まで

ハイタイプ

ロータイプ

記号	タイプ
オ	オープン棚
両	両開き
引	引き違い戸
ラ	ラテラル
トレ	トレー

※記号後の数字は段数を表記しています。

1F (詳細図①)



新規什器
転用什器

収納庫凡例

表記例

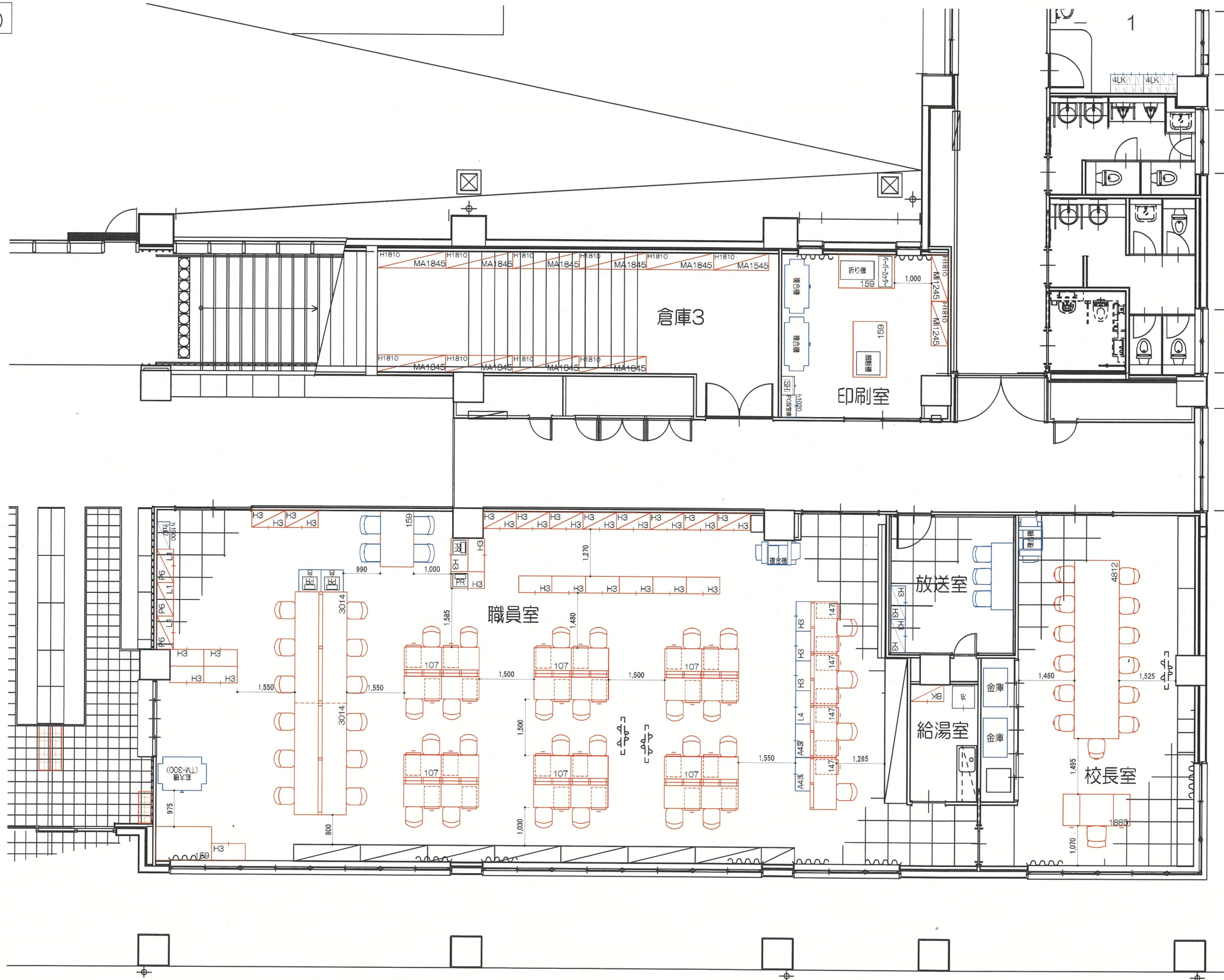
下段タイプ
上段タイプ

天井まで
ハイタイプ
ロータイプ

記号	タイプ
○	オープン棚
□	両開き
△	引き違い戸
▽	ラテラル
◇	トレー

※記号後の数字は段数を表記しています。

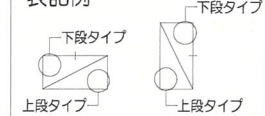
1F (詳細図③)






新規什器
転用什器

收納庫凡例

表記例



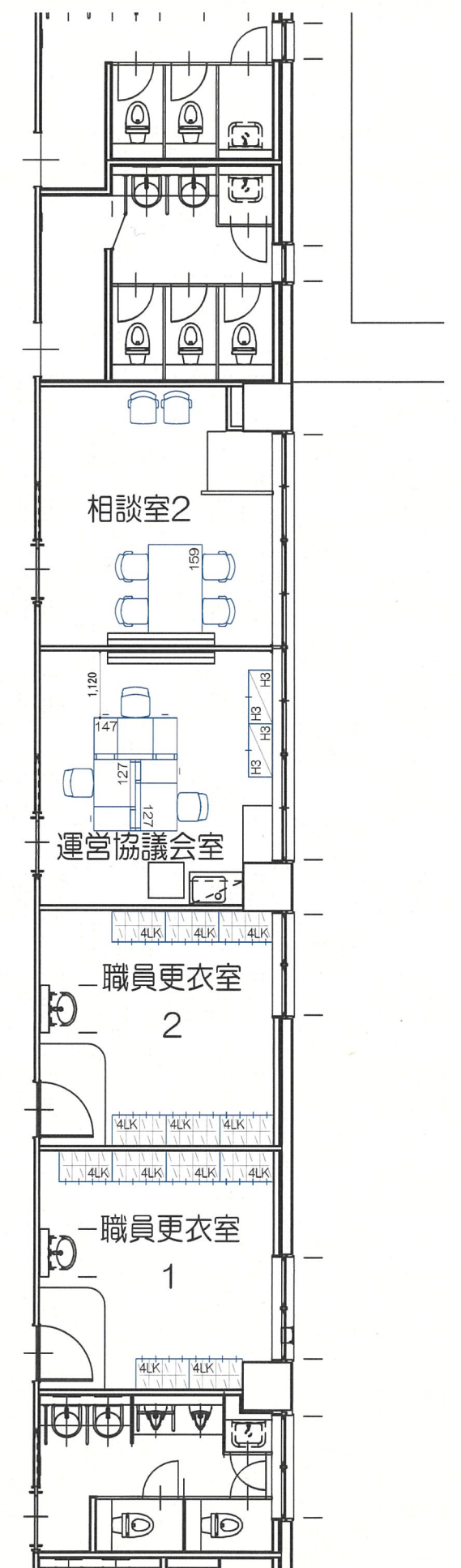
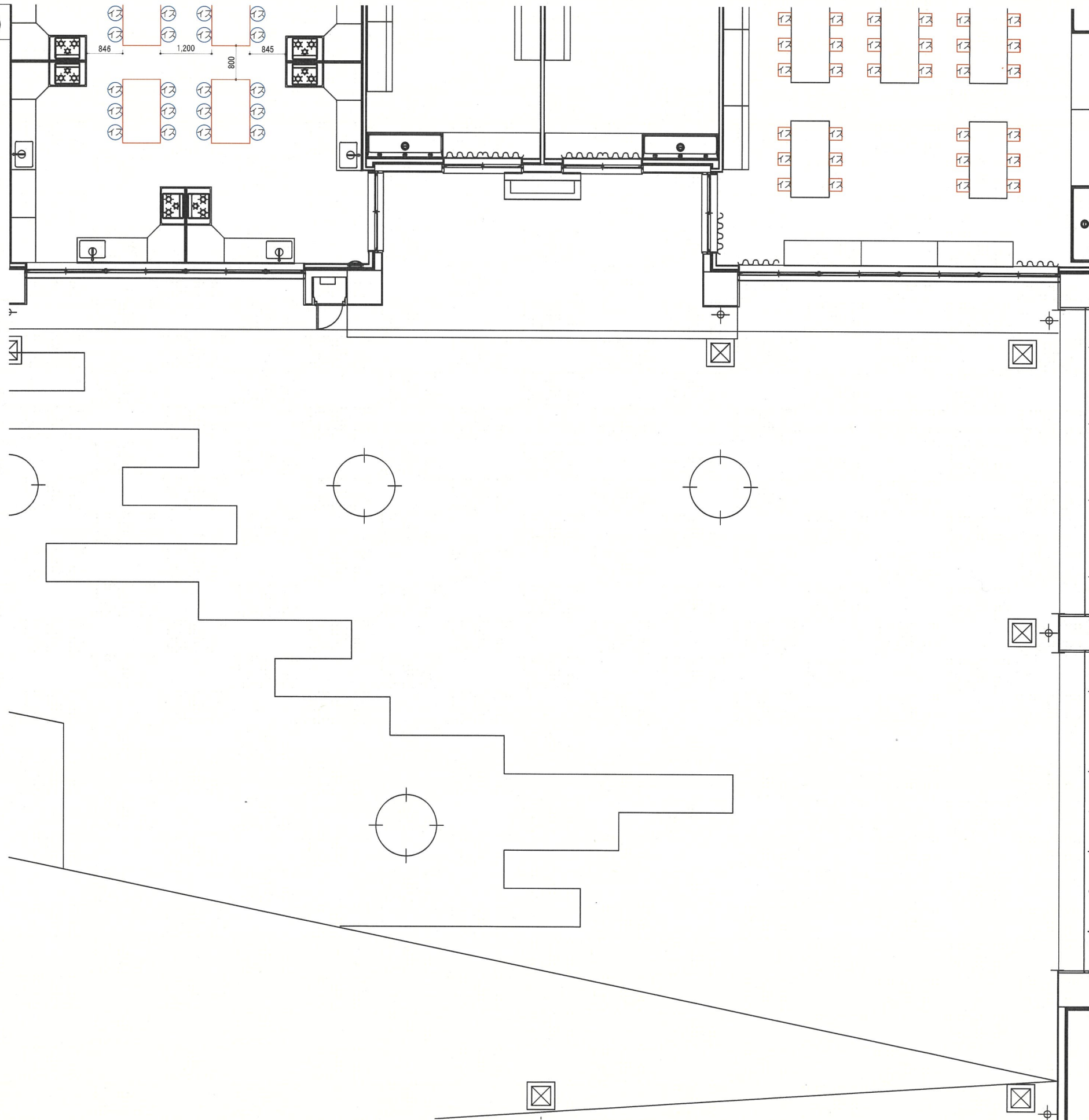
	・・・天井まで
	・・・ハイタイプ
	・・・ロータイプ
記号	タイプ
オ	オープン棚
両	両開き
引	引き違い戸
ラ	ラテラル
トレ	トレー

※記号後の数字は段数を表記しています。

承認日	訂正日	2024/01/23	2025/07/07			
		2024/07/31	2025/07/18			
		2024/08/20	2025/07/31			
		2024/12/09	2025/08/12			
		2025/06/16				

物件名	竜王小学校 様	NO
名称	1 階 レイアウト図	* *
建物名称	*****	

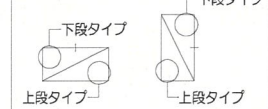
1F (詳細図④)






- 新規什器
- 転用什器

收納庫凡例

表記例



- ・・・天井まで
- ・・・ハイトタイプ
- ・・・ロータイプ

記号	タイプ
オ	オープン棚
両	両開き
引	引き違い戸
ラ	ラテラル
トレ	トレー

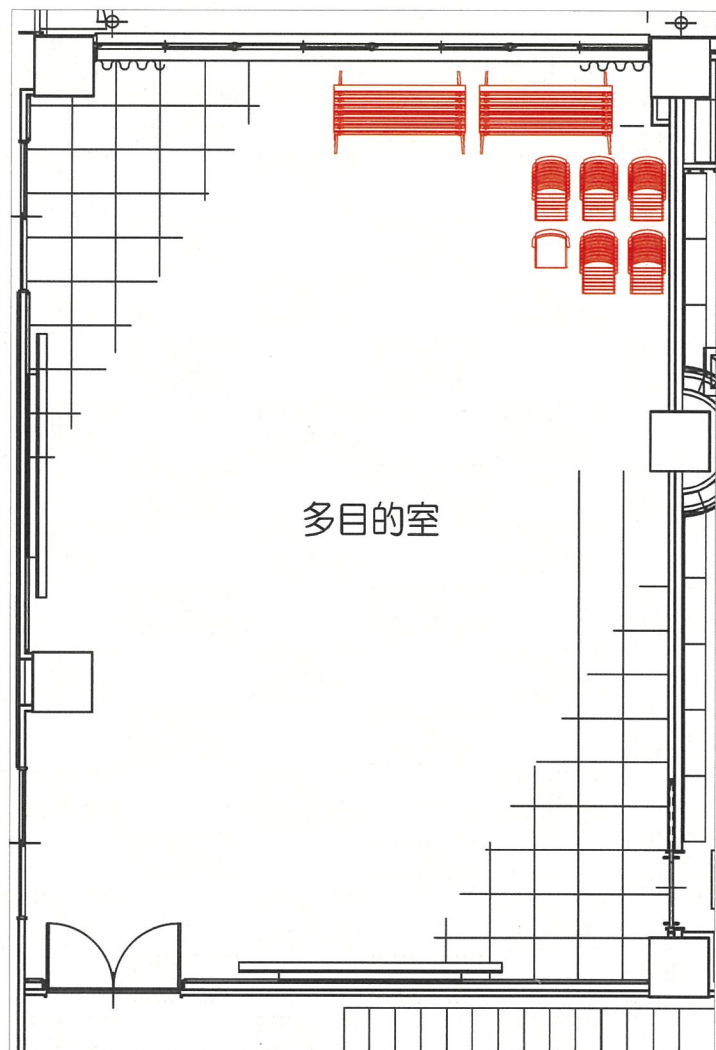
※記号後の数字は段数を表記しています。

星期日	打正日	2024/01/23	2025/07/07			
		2024/07/31	2025/07/18			
		2024/08/20	2025/07/31			
		2024/12/09	2025/08/12			
		2025/06/16				

物件名	竜王小学校 様	NO **
名称	1階 レイアウト図	
建物名称	*****	

1F (詳細図⑤)

〈スタックパターン〉



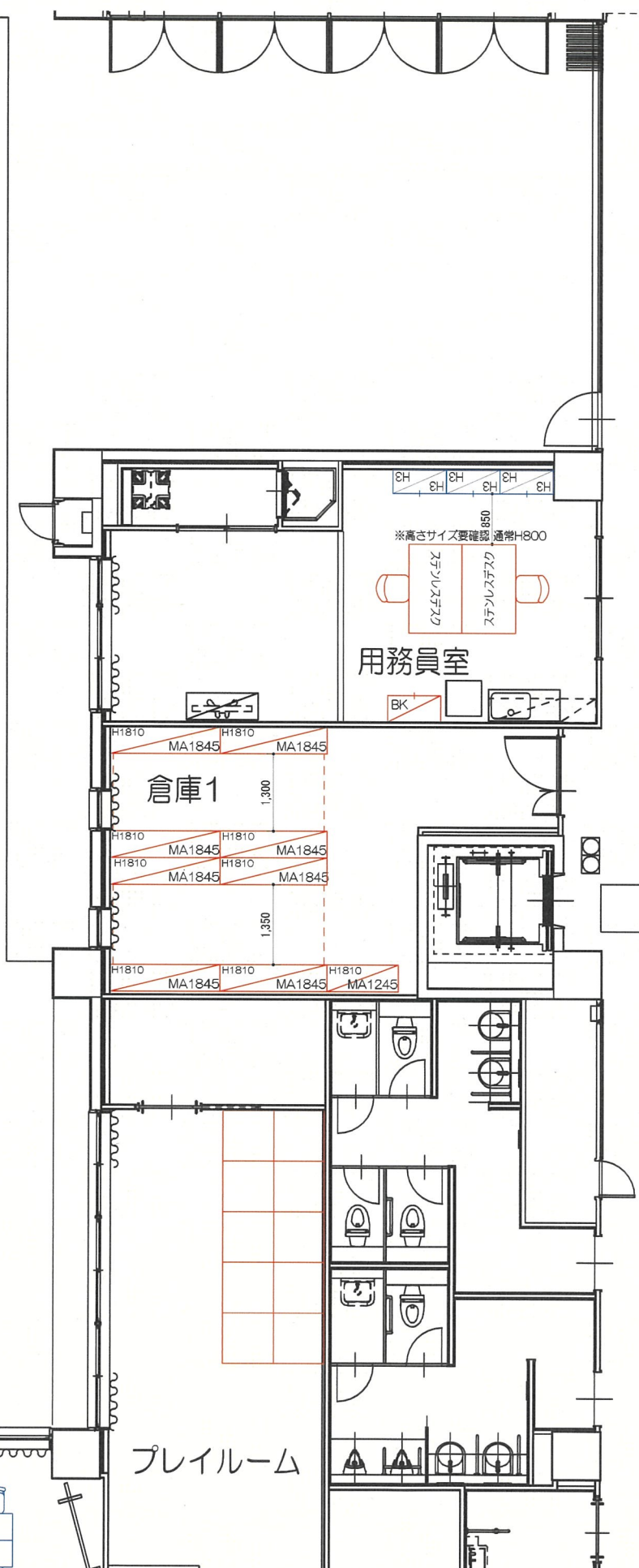
多目的室

- 新規什器
- 転用什器

収納庫凡例

表記例	
	下段タイプ
	上段タイプ
	天井まで
	ハイタイプ
	ロータイプ
記号	タイプ
オ	オープン棚
両	両開き
引	引き違い戸
ラ	ラテラル
トレ	トレー

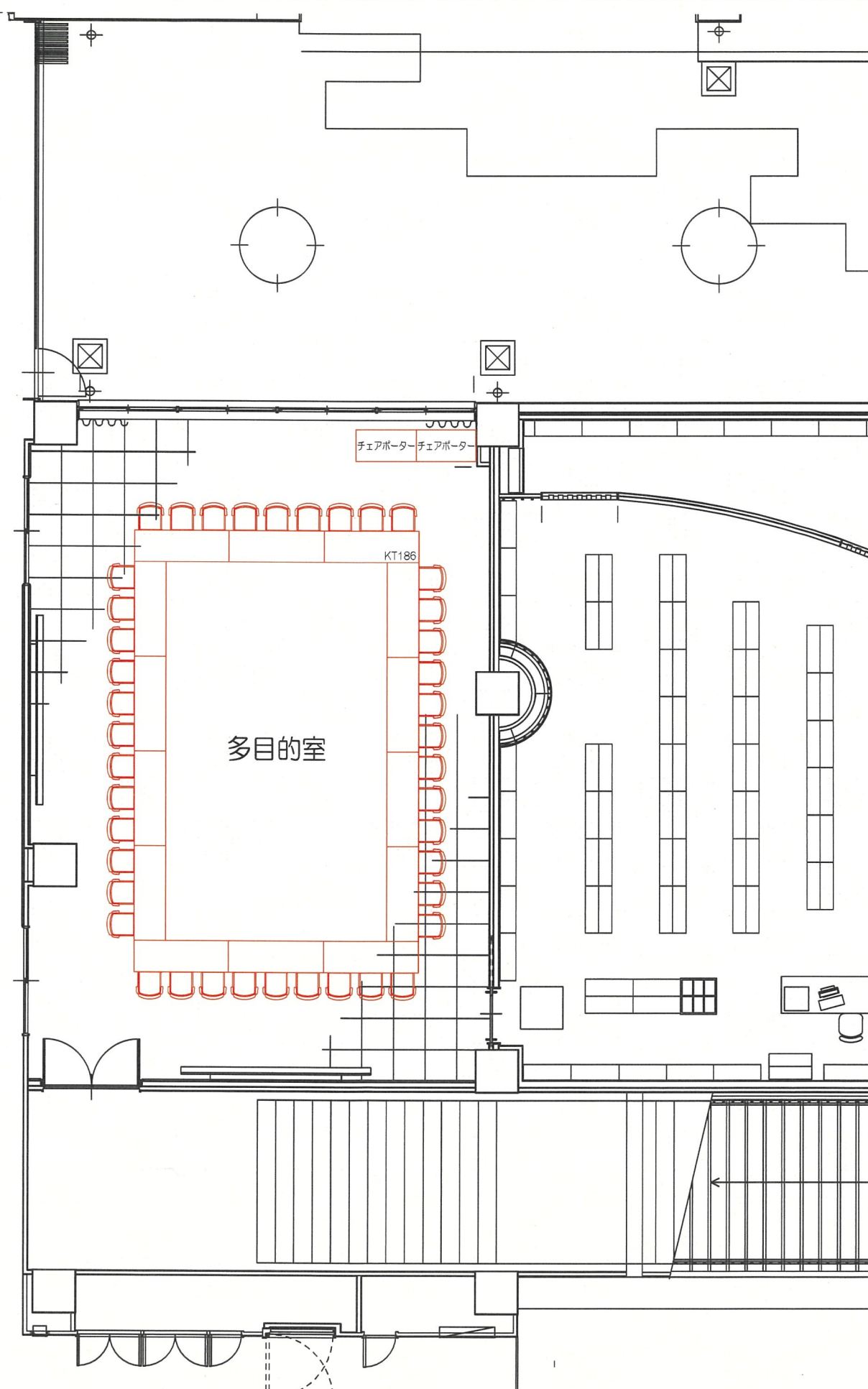
※記号後の数字は段数を表記しています。



用務員室

倉庫1

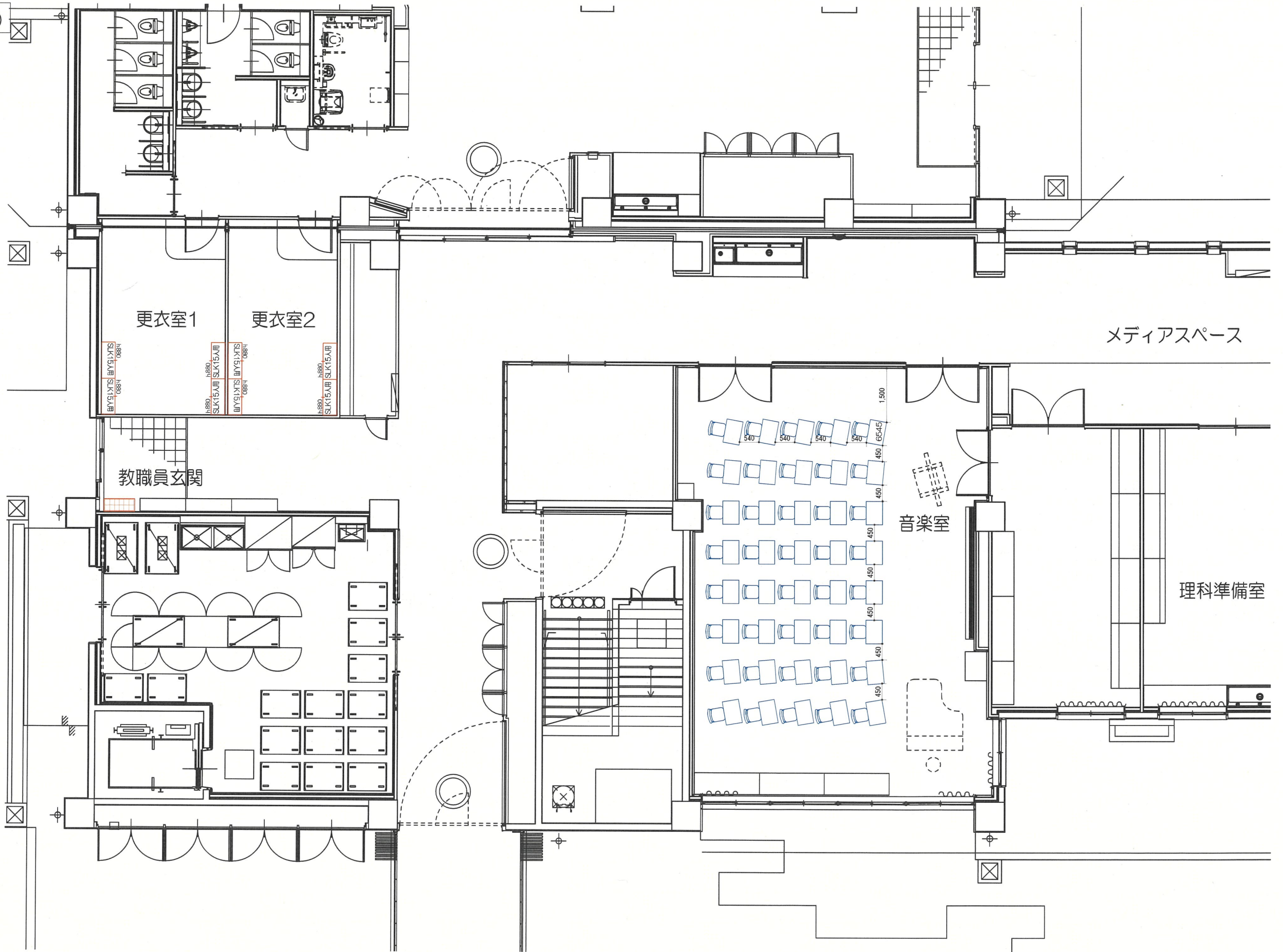
プレイルーム



多目的室

物件名	竜王小学校 様	NO.
名称	1階 レイアウト図	**
建物名称	*****	

1F (詳細図⑥)



- 新規什器
転用什器

収納庫凡例

表記例

下段タイプ
上段タイプ

天井まで
ハイタイプ
ロータイプ

記号	タイプ
オ	オープン棚
両	両開き
引	引き違い戸
ラ	ラテラル
トレ	トレー

※記号後の数字は段数を表記しています。

)
)
)
)
)
)
)
)
)
)
)
)
)



新規什器
転用什器

收納庫凡例

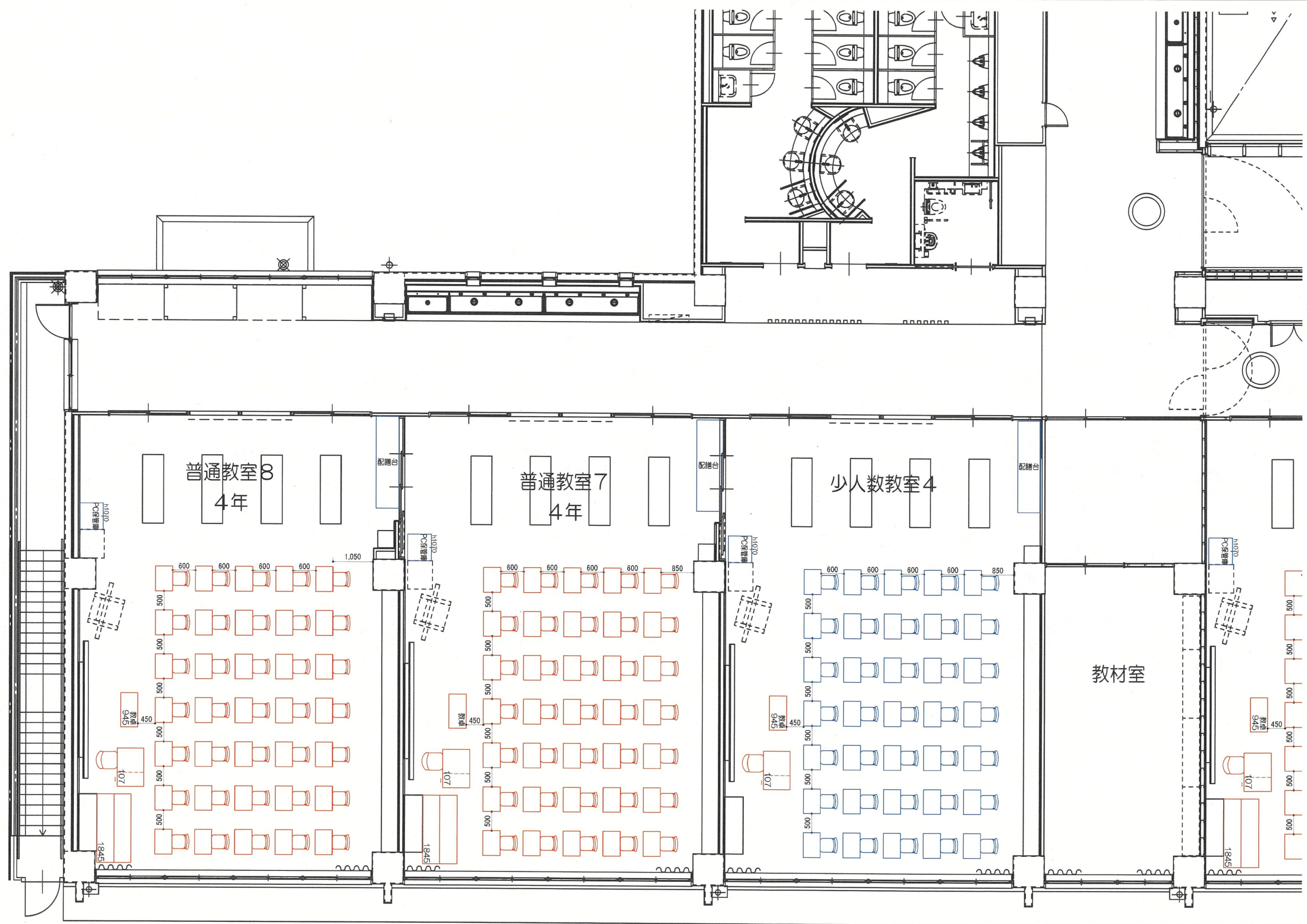
	下段タイプ	上段タイプ
表記例	 下段タイプ	 上段タイプ
	……天井まで ……ハイタイプ ……ロータイプ	
記号	 	タイプ
オ	オープン棚	
両	両開き	
引	引き違い戸	
ラ	ラテラル	
ト	トレー	

※記号後の数字は段数を表記しています。

発着日	訂正日	2024/01/23	2025/07/07
		2024/07/31	2025/07/18
		2024/08/20	2025/07/31
		2024/12/09	2025/08/12
		2025/06/16	

NO	建物名称	NO
	番号 番王小学校 様	
	名称 2階 レイアウト図	
	建物名称	

2F (詳細図①)



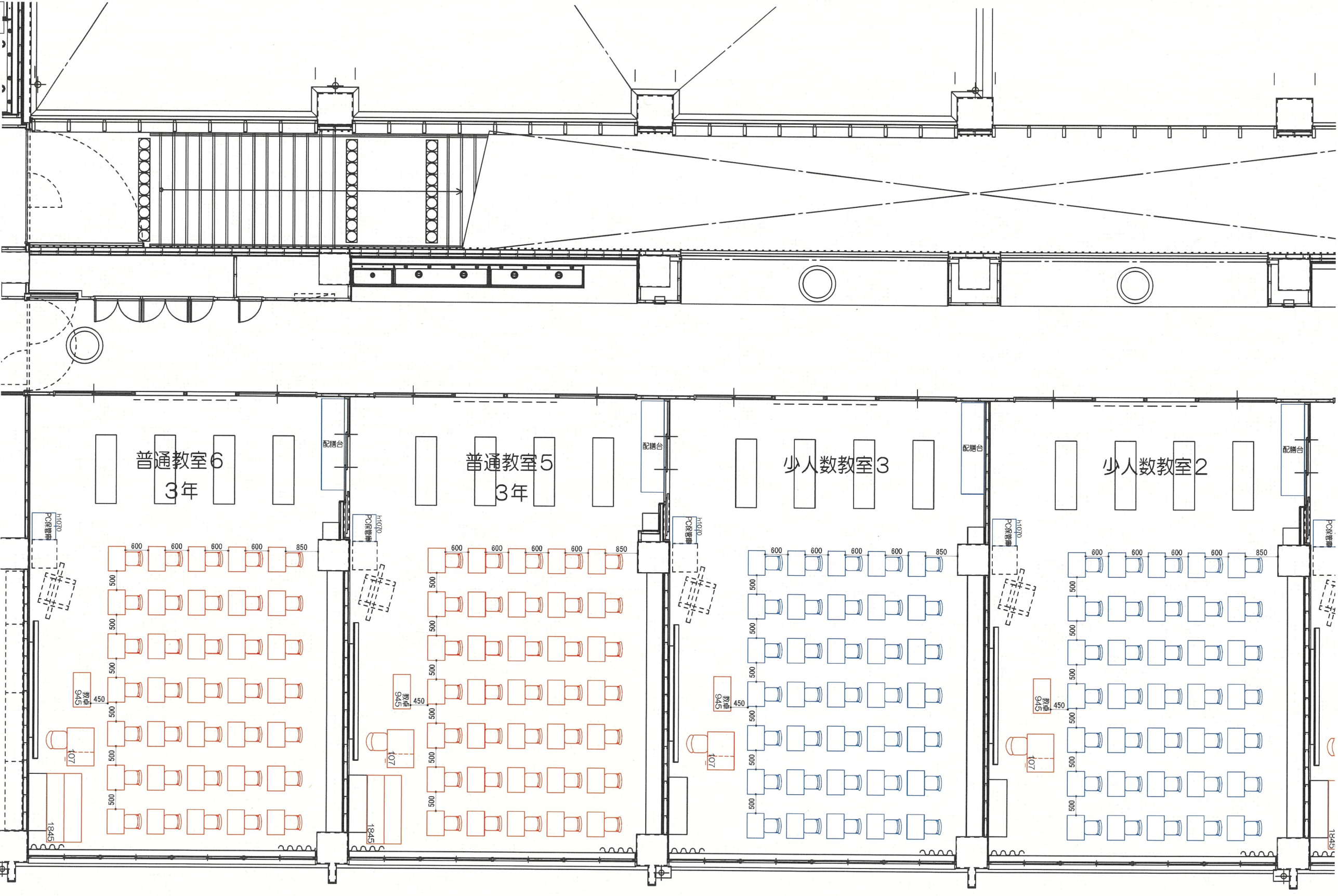
新規什器
転用什器

収納庫凡例

表記例	
	下段タイプ
	上段タイプ
	天井まで
	ハイタイプ
	ロータイプ
記号	タイプ
オ	オープン棚
両	両開き
引	引き違い戸
ラ	ラテラル
トレ	トレイ

※記号後の数字は段数を表記しています。

2F (詳細図②)



新規什器
転用什器

収納庫凡例

表記例

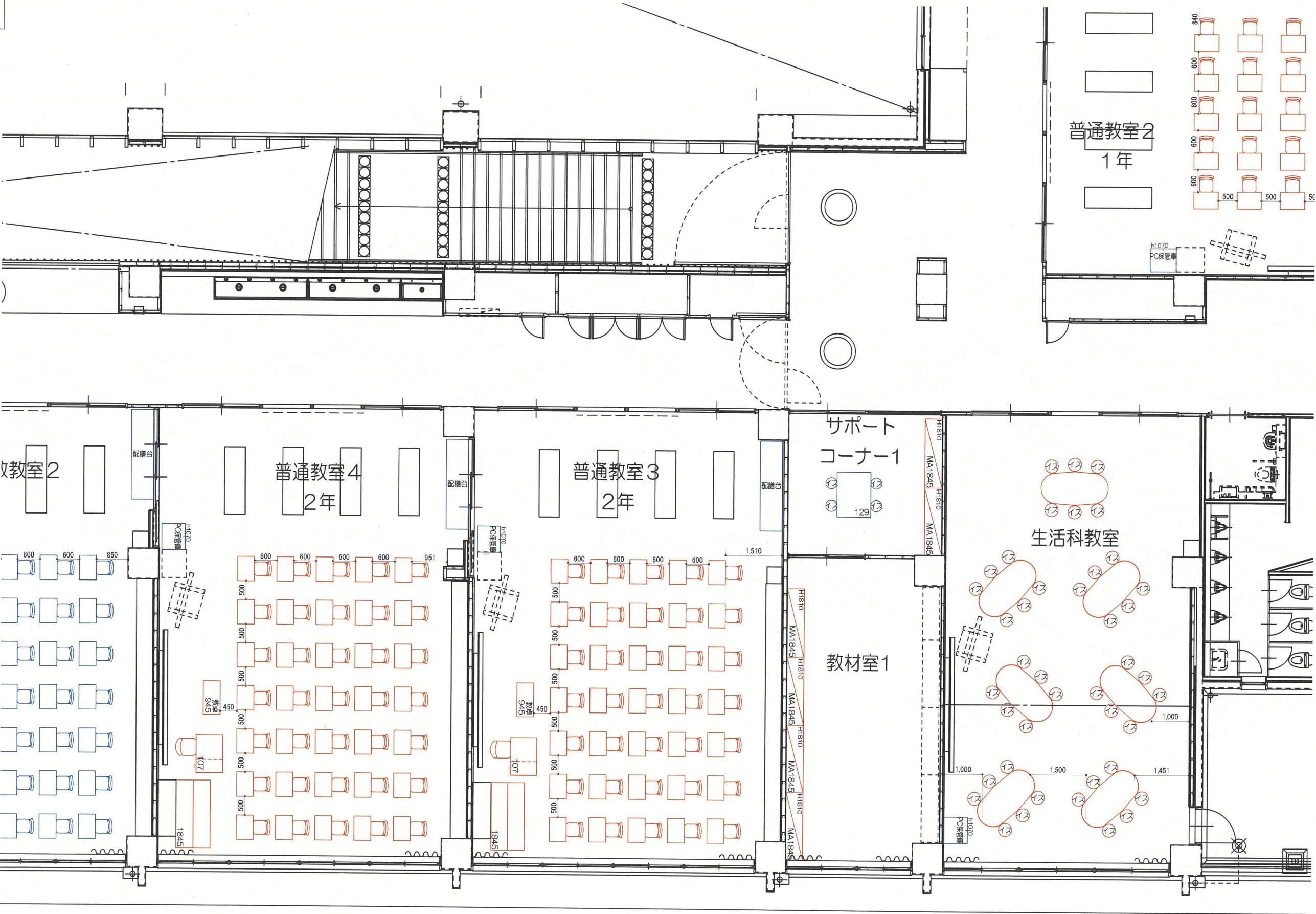
下段タイプ
上段タイプ

天井まで
ハイタイプ
ロータイプ

記号	タイプ
オ	オープン棚
両	両開き
引	引き違い戸
ラ	ラテラル
トレ	トレー

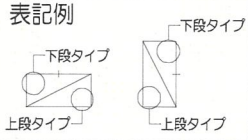
※記号後の数字は段数を表記しています。

2F (詳細図③)



新規什器
転用什器

収納庫凡例

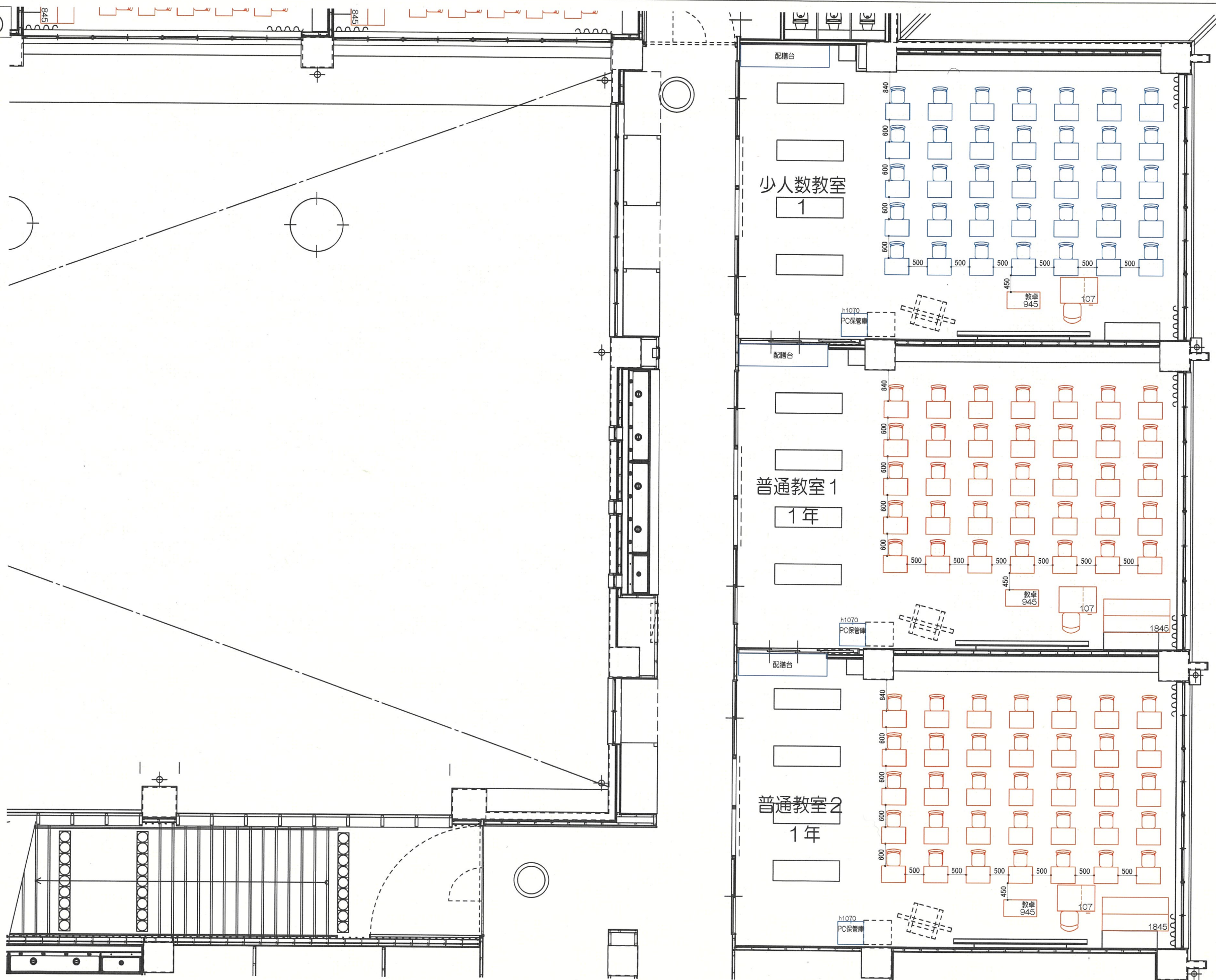


.....天井まで
.....ハイタイプ
.....ロータイプ

記号	タイプ
オ	オープン棚
両	両開き
引	引き違い戸
ラ	ラテラル
トレ	トレー

※記号後の数字は段数を表記しています。

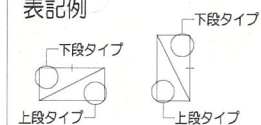
2F (詳細図④)






新規什器
転用什器

收納庫凡例

表記例




 ・ ・ ・ 天井まで

 ・ ・ ・ ハイタイプ

 ・ ・ ・ ロータイプ

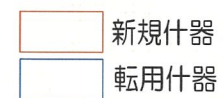
記号	タイプ
オ	オープン棚
両	両開き
引	引き違い戸
ラ	ラテラル
トレ	トレー

※記号後の数字は段数を表記しています。

承認日	訂正日	2024/01/23	2025/07/07		
		2024/07/31	2025/07/18		
		2024/08/20	2025/07/31		
		2024/12/09	2025/08/12		
		2025/06/16			

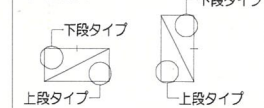
物件名	竜王小学校 様	NO.
名称	2階 レイアウト図	* *
建物名称	*****	




2F (詳細図⑤)



收納庫凡例

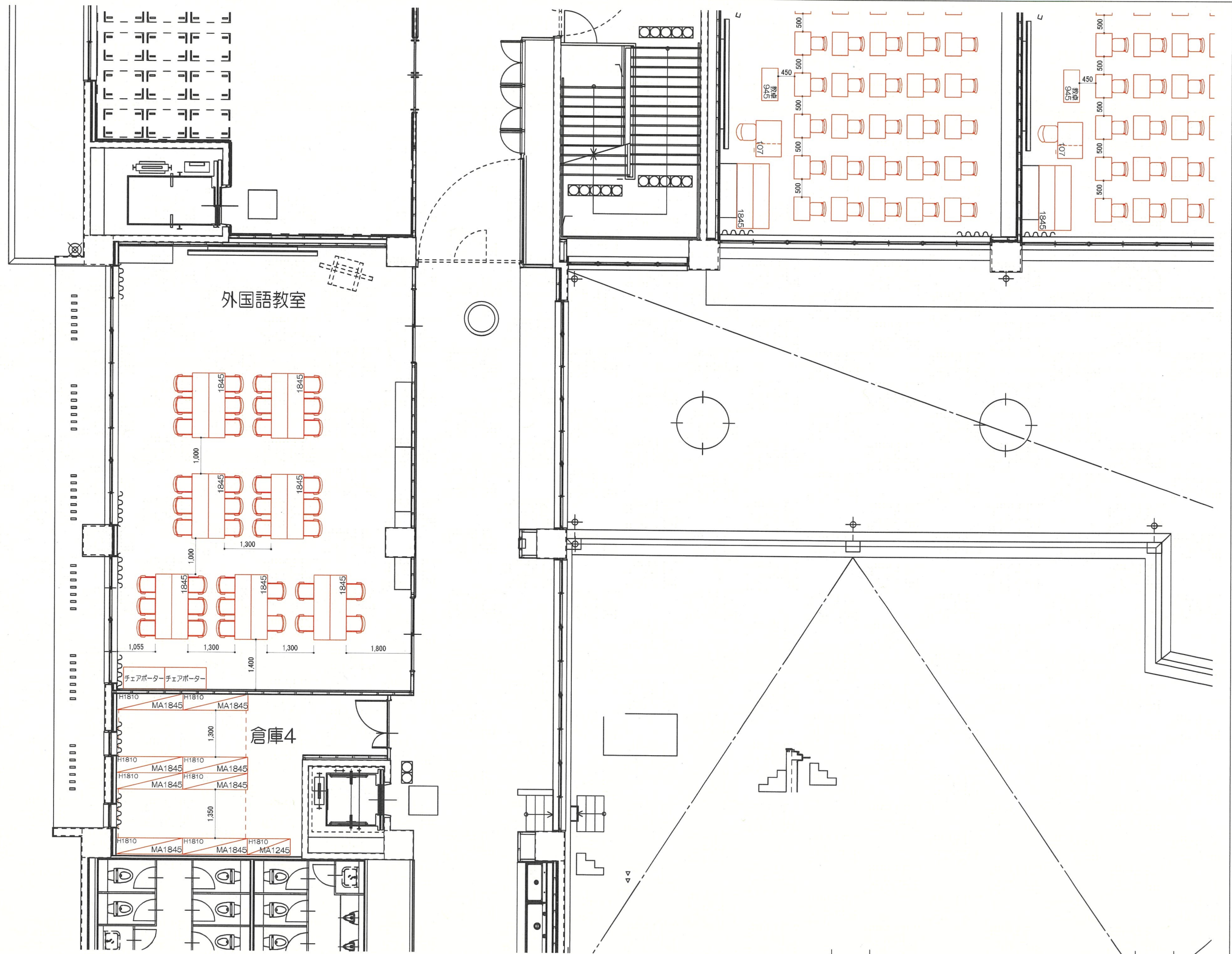
表記例




 . . . 天井まで

 . . . ハイタイプ

 . . . ロータイプ

記号	タイプ
オ	オープン棚
両	両開き
引	引き違い戸
ラ	ラテラル
トレ	トレー

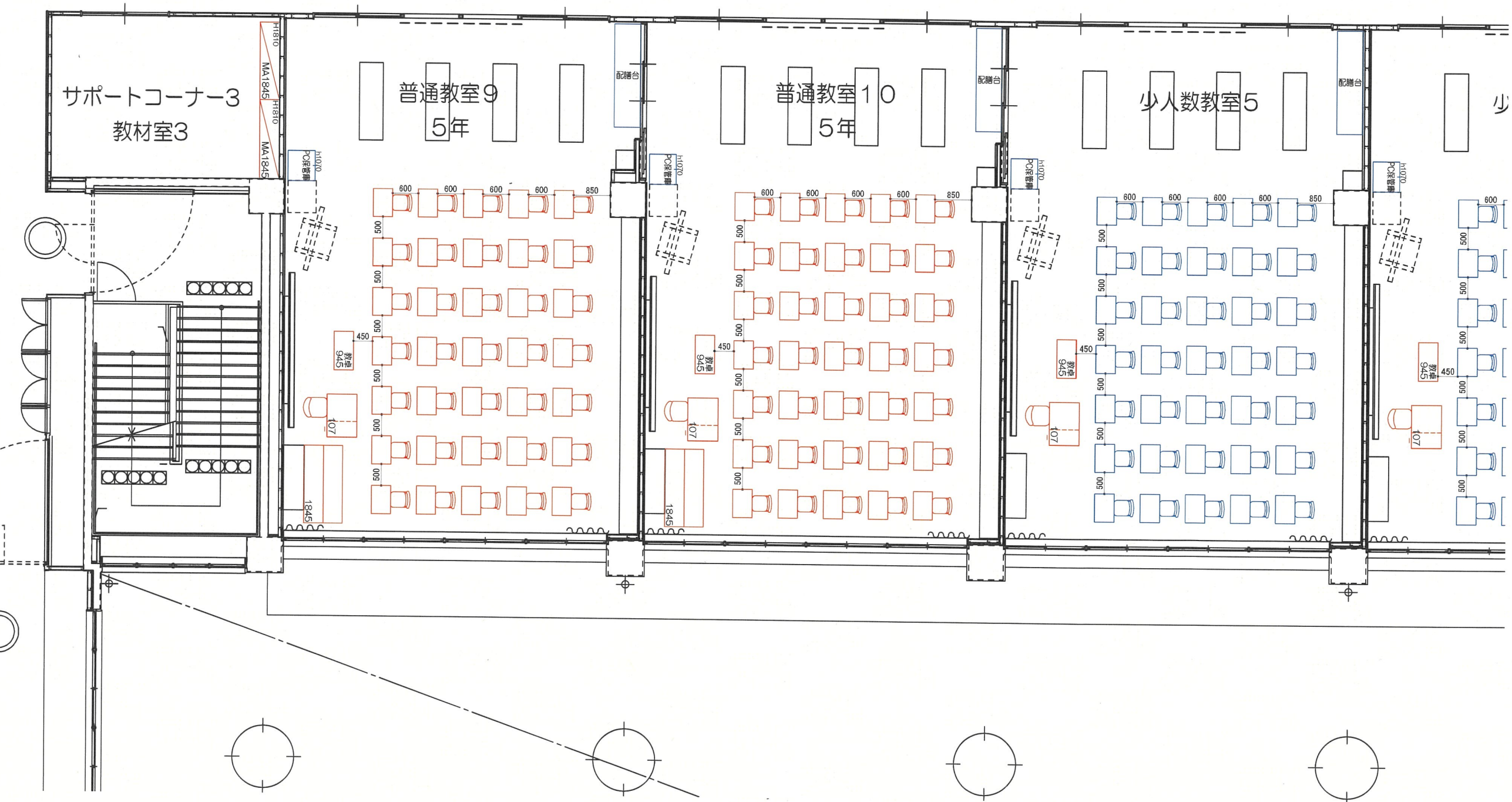
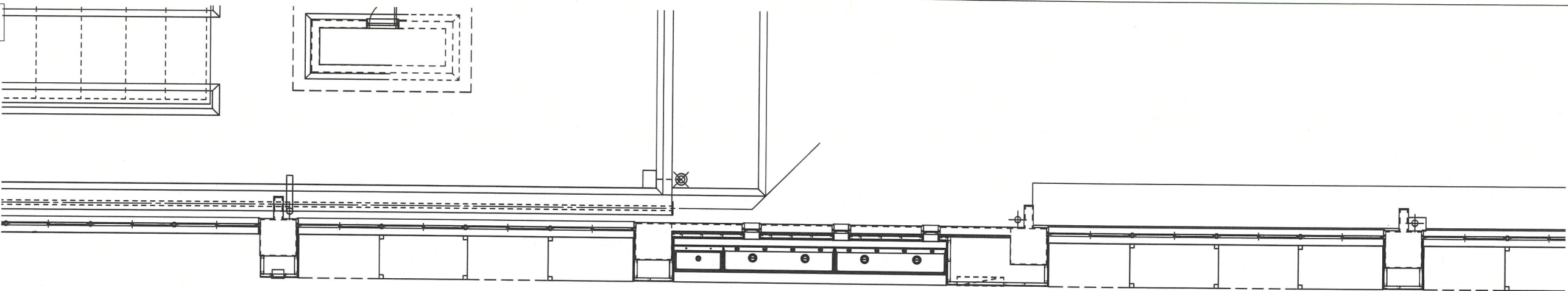
※記号後の数字は段数を表記しています。



承認日	訂正日	2024/01/23	2025/07/07		
		2024/07/31	2025/07/18		
		2024/08/20	2025/07/31		
		2024/12/09	2025/08/12		
		2025/06/16			





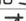
物件名	竜王小学校 様	NO. * *
名称	2階 レイアウト図	
建物名称	*****	

2F (詳細図⑥)

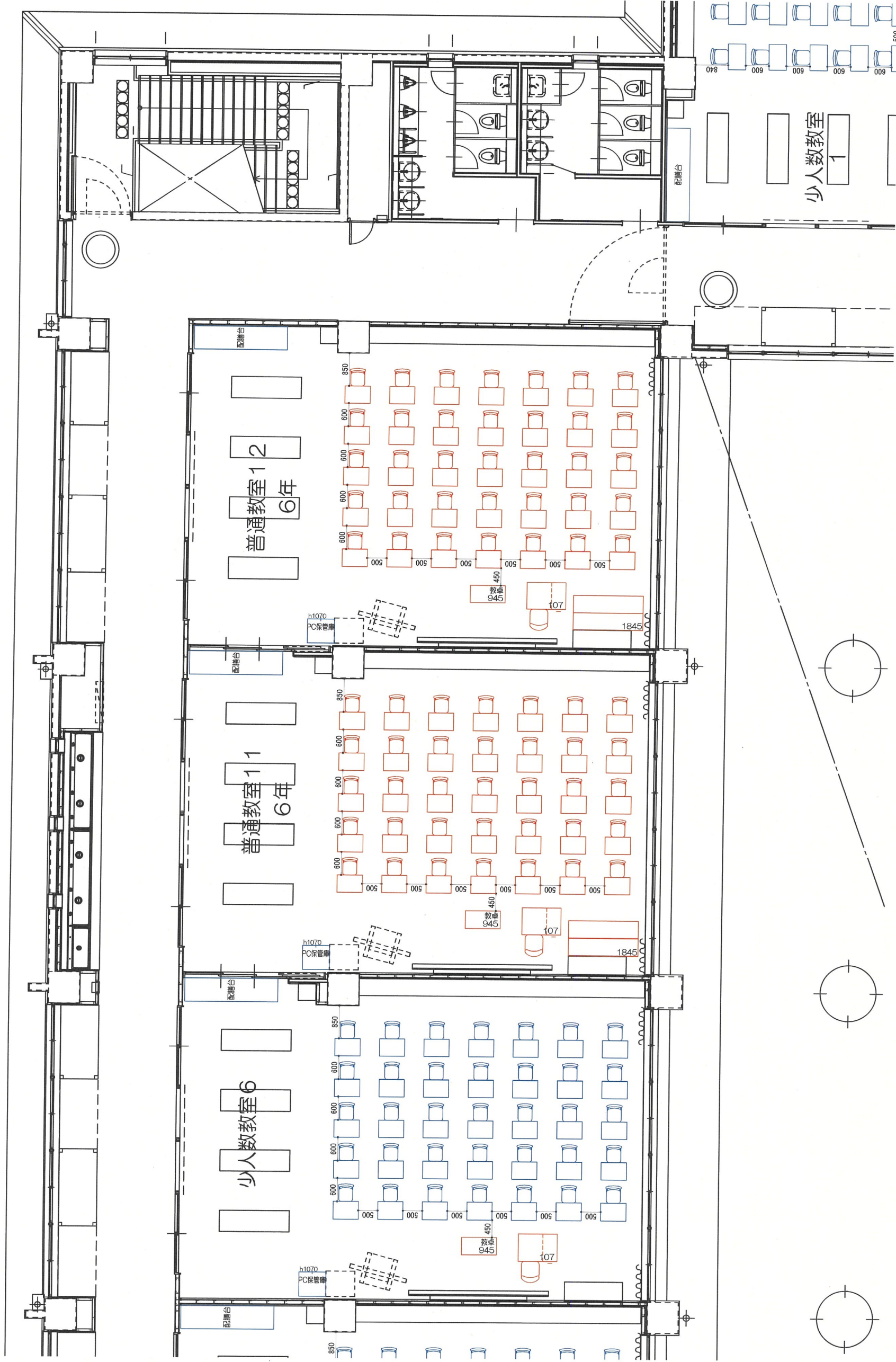


- 新規什器
転用什器

収納庫凡例

表記例	
	下段タイプ
	上段タイプ
	・・・天井まで
	・・・ハイタイプ
	・・・ロータイプ
記号	タイプ
オ	オープン棚
両	両開き
引	引き違い戸
ラ	ラテラル
トレ	トレー
※記号後の数字は段数を表記しています。	

2F (詳細図⑦)



新規什器
転用什器

収納庫凡例

表記例	下段タイプ	上段タイプ
天井まで
ハイタイプ
ロータイプ
タイプ
オープン棚
両開き
引き違い戸
ラテラル
トレ

記号	タイプ
オ	オープン棚
両	両開き
引	引き違い戸
ラ	ラテラル
トレ	トレ

※記号後の数字は段数を表記しています。

日付	2024/07/23	2025/07/07
日付	2024/07/31	2025/07/18
日付	2024/08/20	2025/07/31
日付	2024/12/09	2025/08/12
日付	2025/06/16	

NO	*****
物件名	電王小学校 様
名称	2階 レイアウト図
建物名称	*****