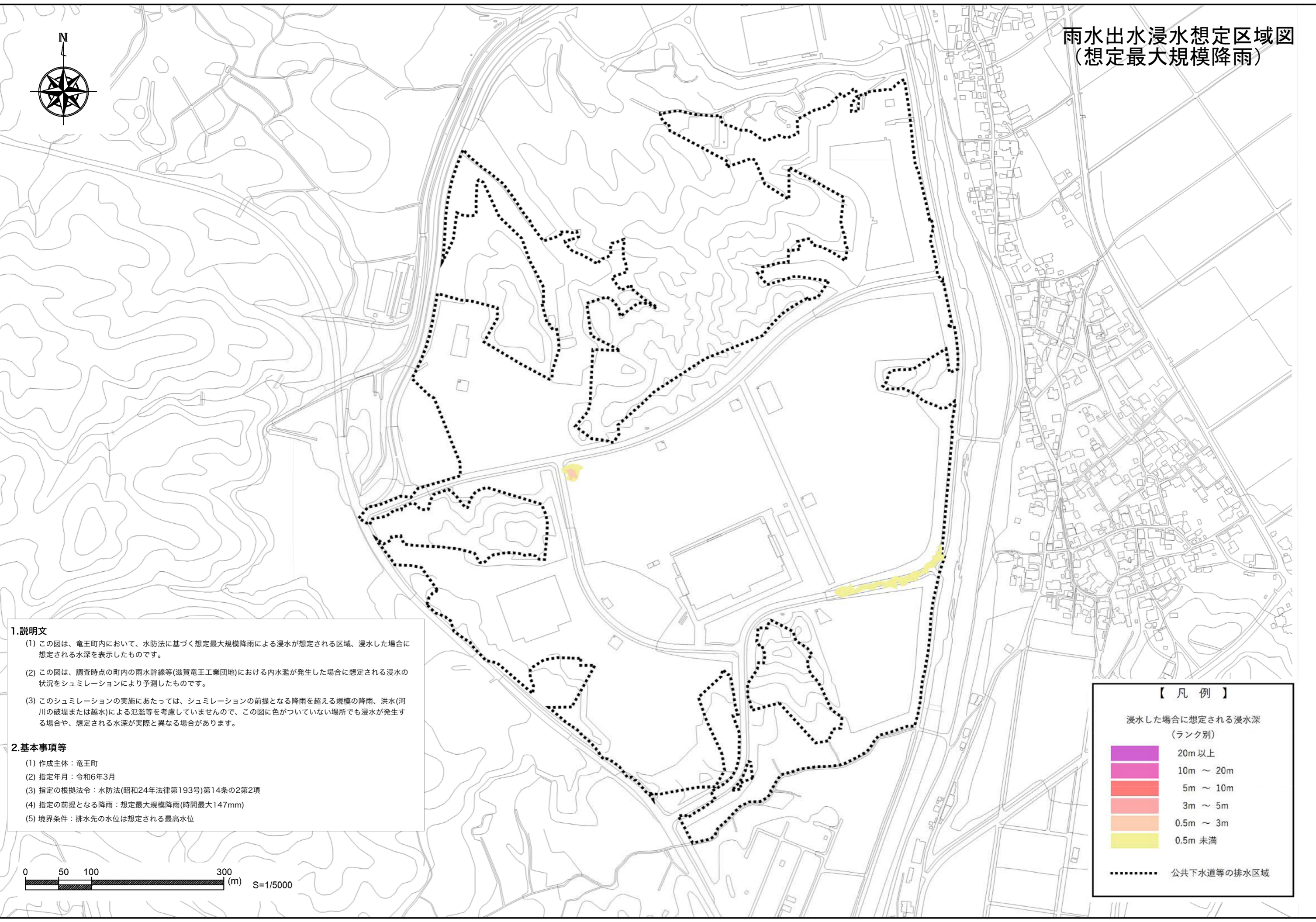


# 雨水出水浸水想定区域図 (想定最大規模降雨)



**1. 説明文**

(1) この図は、竜王町内において、水防法に基づく想定最大規模降雨による浸水が想定される区域、浸水した場合に想定される水深を表示したものです。

(2) この図は、調査時点の町内の雨水幹線等(滋賀竜王工業団地)における内水溢が発生した場合に想定される浸水の状況をシュミレーションにより予測したものです。

(3) このシュミレーションの実施にあたっては、シュミレーションの前提となる降雨を超える規模の降雨、洪水(河川の破堤または越水)による氾濫等を考慮していませんので、この図に色がついていない場所でも浸水が発生する場合や、想定される水深が実際と異なる場合があります。

**2. 基本事項等**

(1) 作成主体：竜王町

(2) 指定年月：令和6年3月

(3) 指定の根拠法令：水防法(昭和24年法律第193号)第14条の2第2項

(4) 指定の前提となる降雨：想定最大規模降雨(時間最大147mm)

(5) 境界条件：排水先の水位は想定される最高水位

【 凡 例 】	
浸水した場合に想定される浸水深 (ランク別)	
	20m 以上
	10m ~ 20m
	5m ~ 10m
	3m ~ 5m
	0.5m ~ 3m
	0.5m 未満
	公共下水道等の排水区域

