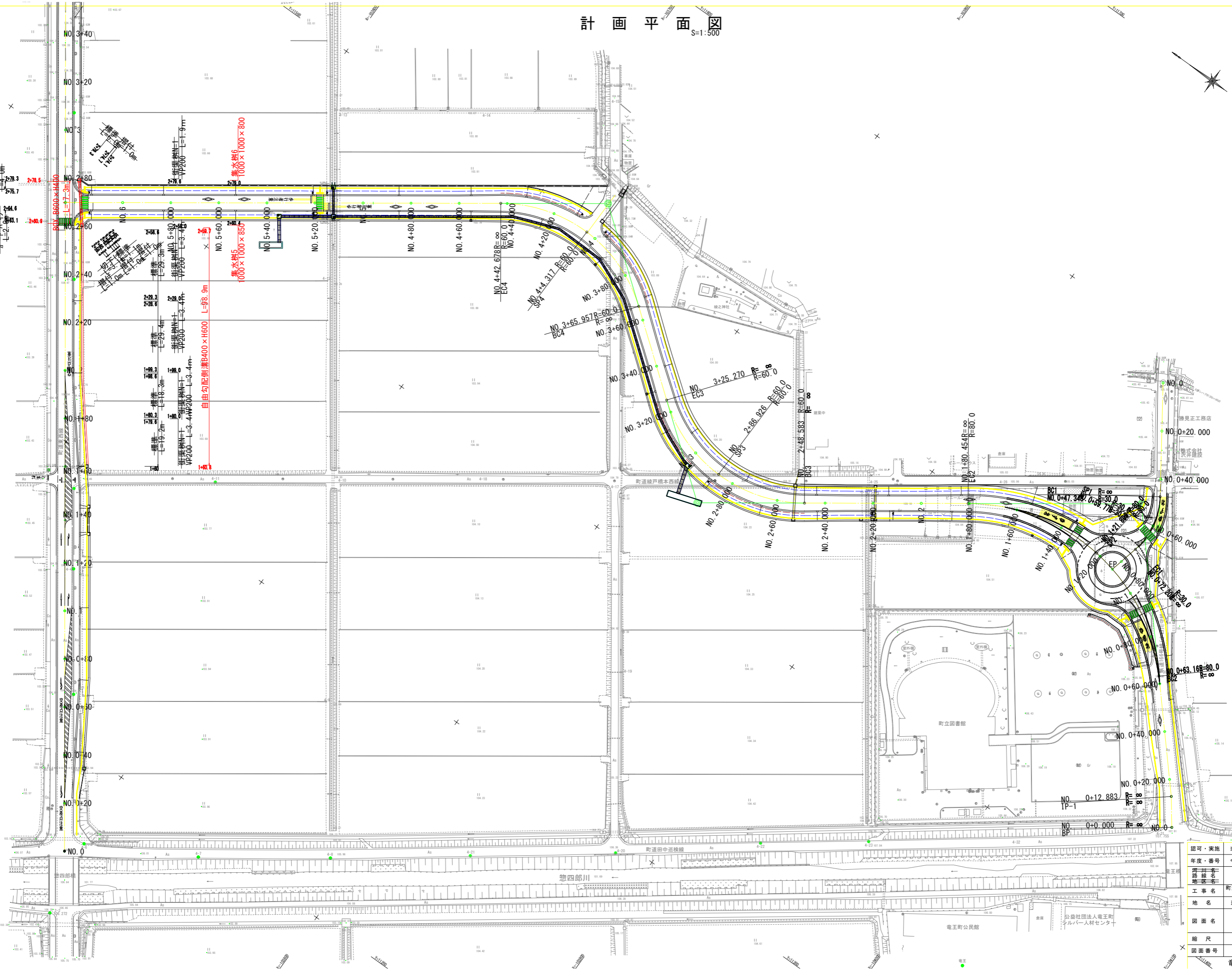


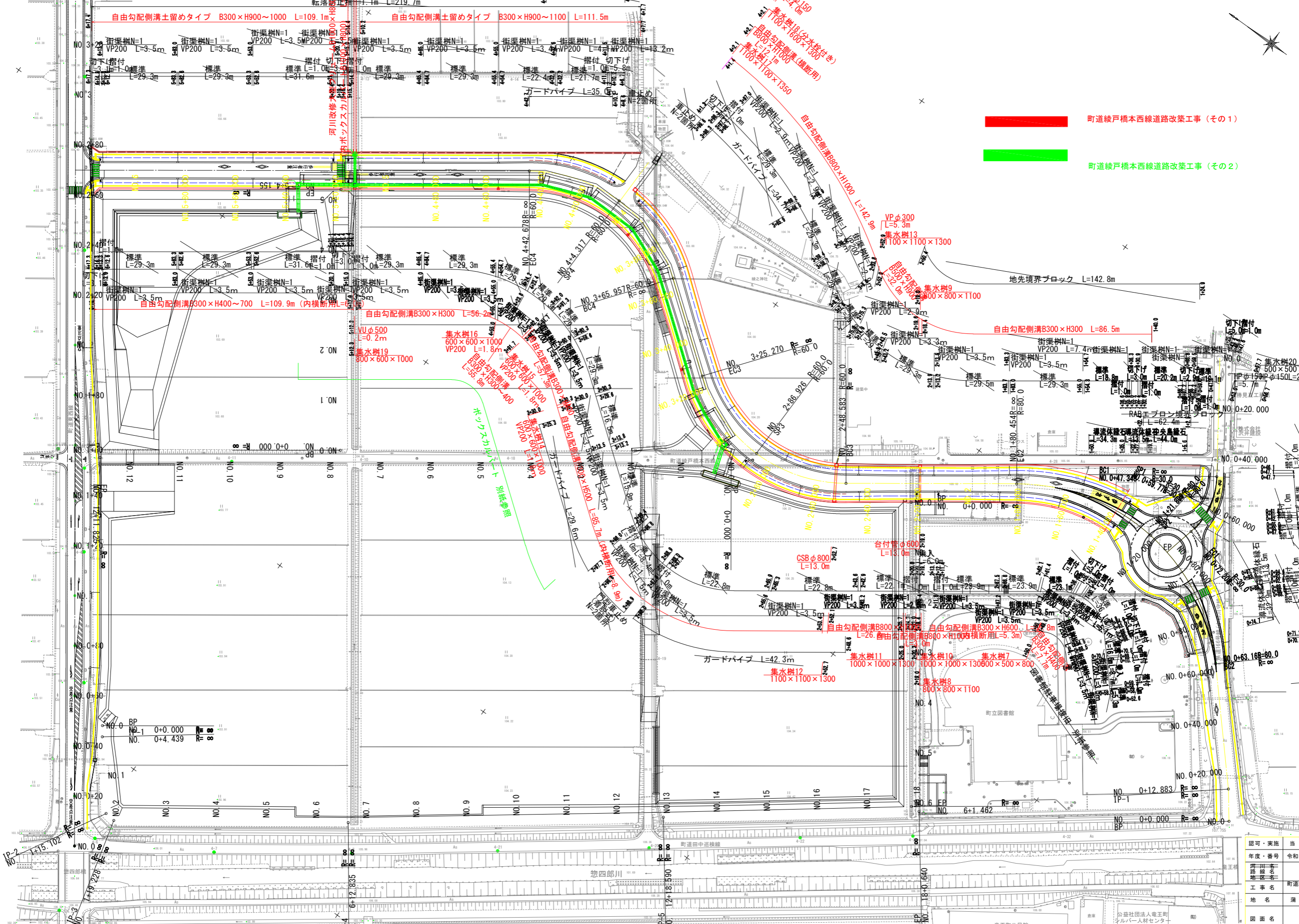
計画平面図

S=1:500



認可・実施 年度・番号	当初 第 令和 5 年度 第 一 号	回変更
路線名 地区名	東西線 1+60以降	
工事名	町道線戸橋本西線道路改良工事 (その1)	
地名	瀬生 市 竜王 村 続戸	
図面名	計画平面図	
縮尺	1:500	
図面番号	枚ノ内 1	
竜王町役場		

地先境界ブロック L=7m 画平面図 S=1:500



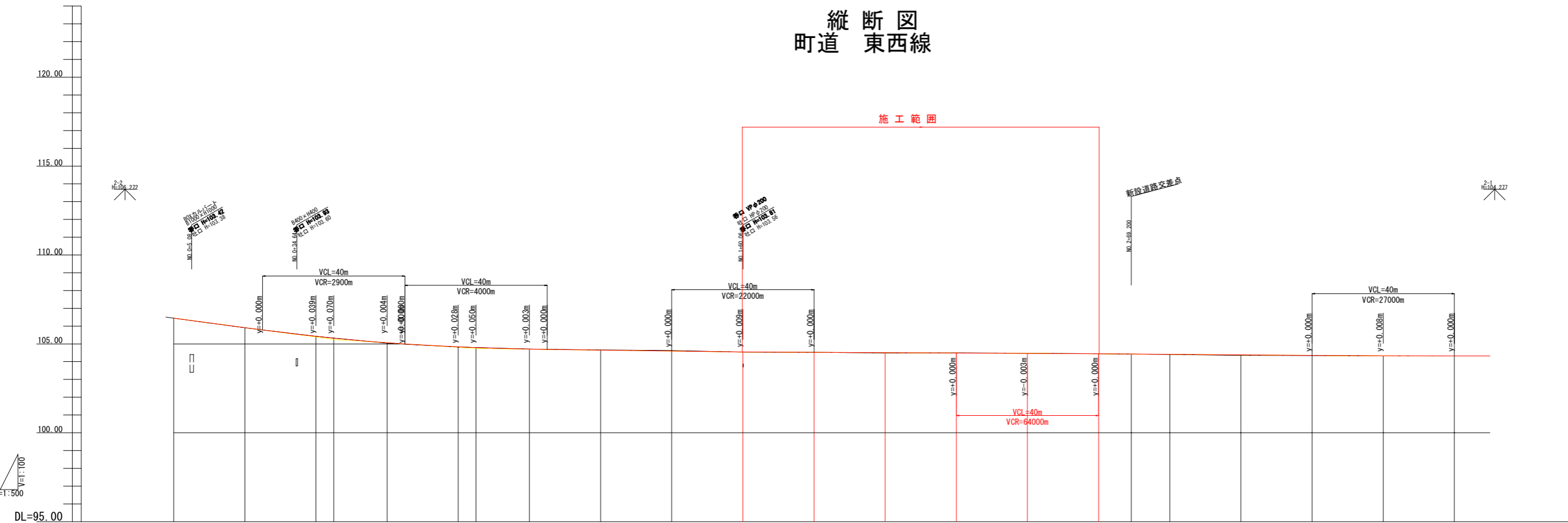
- 町道綾戸橋本西線道路改築工事 (その1)
- 町道綾戸橋本西線道路改築工事 (その2)

認可・実施	当初	第	回変更
年度・番号	令和 5 年度	第	号
道路種別	新設道路		
地区名	町道綾戸橋本西線道路改築工事 (その1)		
地名	滝生町 竜王 綾戸		
図面名	計画平面図		
縮尺	1:500		
図面番号	枚ノ内 2		

※標準・摺付・乗入・切下げは円型側溝を示す。

竜王町役場

縦断図 町道東西線

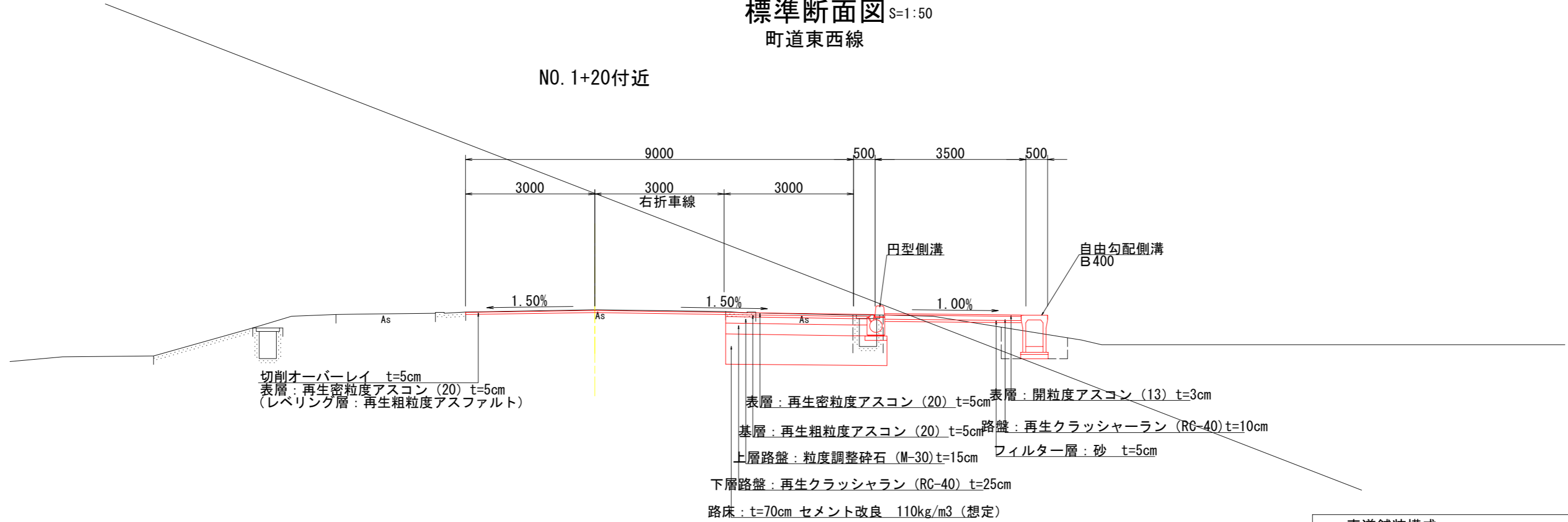


勾配	106.450		105.917		105.422		105.250		105.063		104.821		104.740		104.540		104.470		104.320		104.320			
計画高	106.450		105.917		105.422		105.320		105.063		104.821		104.790		104.703		104.549		104.467		104.440		104.320	
地盤高	106.45		105.90		105.42		105.33		105.04		104.82		104.79		104.71		104.54		104.47		104.44		104.32	
切土	0.000		0.017		0.002		0.010		0.023		0.012		0.000		0.007		0.013		0.037		0.007		0.000	
盛土	0.000		0.017		0.002		0.023		0.012		0.000		0.000		0.007		0.013		0.037		0.007		0.000	
追加距離	0.000		20.000		40.000		45.000		60.000		80.000		85.000		100.000		120.000		140.000		160.000		180.000	
単距離	0.000		20.000		20.000		5.000		15.000		20.000		5.000		15.000		20.000		20.000		20.000		20.000	
測点	BP		+20.000		+40.000		+45.000		+60.000		+80.000		+85.000		NO.1		+160.000		+180.000		+200.000		+240.000	
曲率図	R=∞ L=370.000																							
片勾配																								
拡幅																								

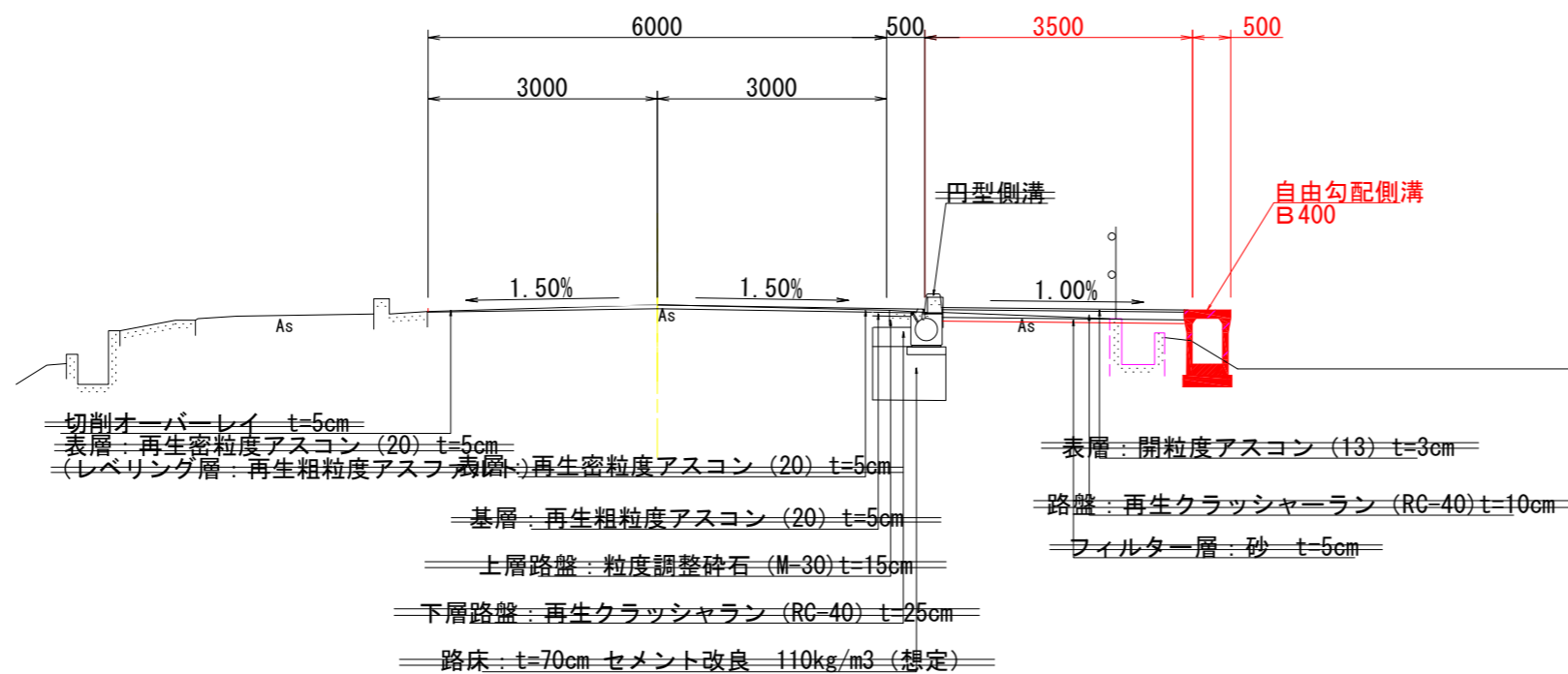
認可・実施	当初	第	回変更
年度・番号	令和 5 年度	第	号
河川名	町道東西線		
路線名	町道東西線		
地名	蒲生市竜王町綾戸		
図面名	縦断図		
縮尺	H=1:500 V=1:100		
図面番号	枚ノ内 3		
竜王町役場			

標準断面図 S=1:50
町道東西線

NO. 1+20付近



NO. 2+40付近



車道舗装構成				
車道舗装	N5 設計CBR8%			
目 標 値	TA=21	舗装合計厚50cm		
舗 装 構 成	t	TA	摘 要	
表 層	再生密粒度アスコン	5	5.00	
基 層	再生粗粒度アスコン	5	5.00	
上層路盤	粒度調整碎石	15	5.25	修正CBR>80
下層路盤	再生クラッシャーラン	25	6.25	修正CBR>30
路 床 土	流用土	70	-	
合 計		120	21.5	

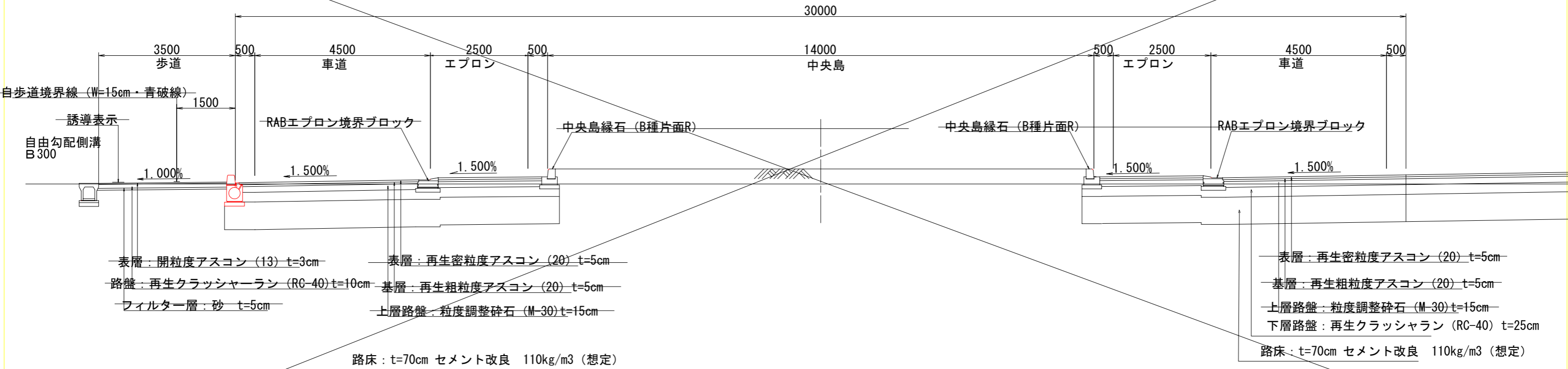
※舗装構成は、CBR試験により決定した。

自歩道舗装構成				
舗 装 構 成	t	TA	摘 要	
表 層	開粒度アスコン (13)	3	-	
路 盤	再生クラッシャーラン	10	-	
フィルター層	砂	5	-	
合 計		18	-	

認可・実施	当 初 第 回変更
年度・番号	令和 5年度 第 号
河川名 路線名 地区名	町道東西線
工事名	町道綾戸橋本西線道路改築工事 (その1)
地名	蒲生市 竜王町 綾戸
図面名	標準断面図
縮 尺	1:50
図面番号	枚ノ内 5
竜王町役場	

標準断面図 (1) S=1:50

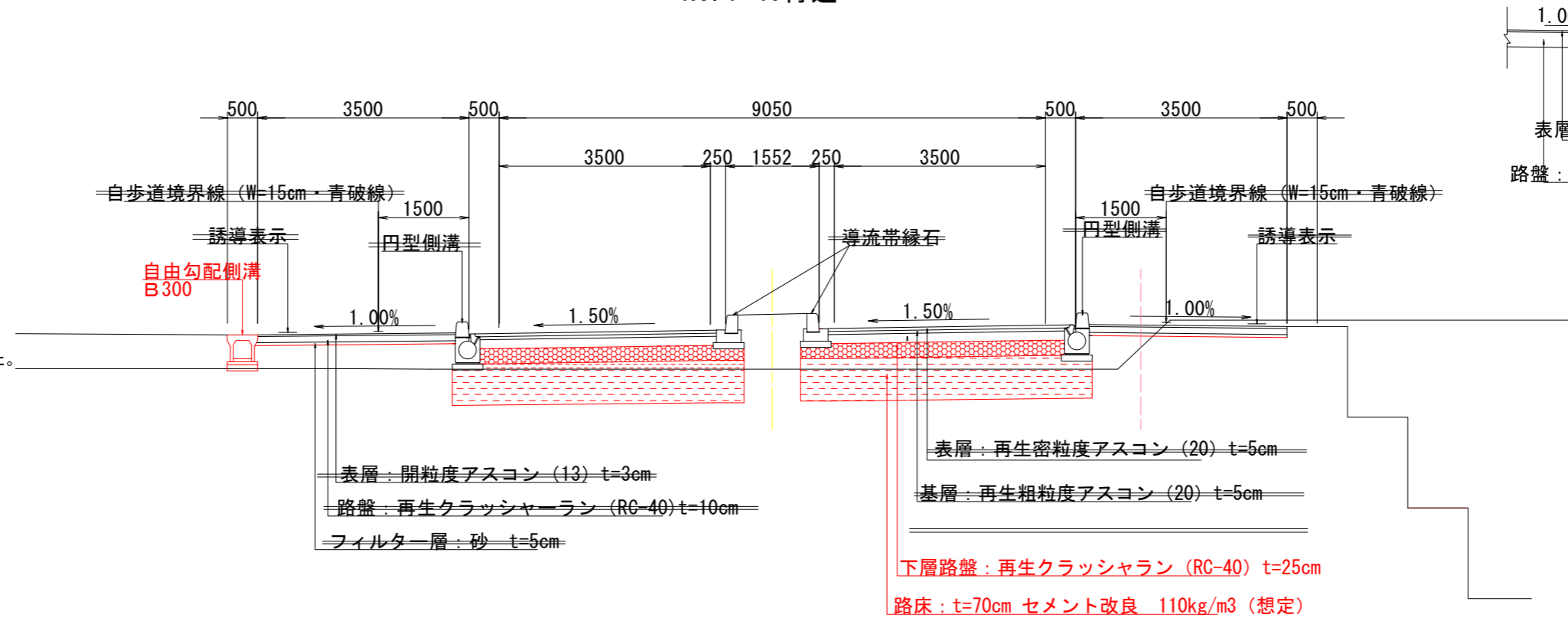
新設道路
RAB交差点
NO. 1+12.470



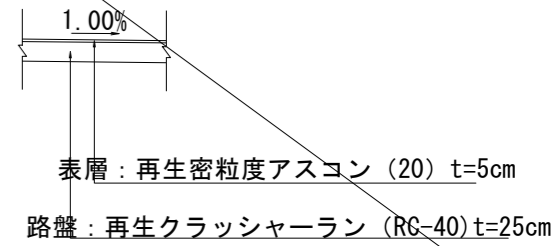
路床: t=70cm セメント改良 110kg/m3 (想定)

路床: t=70cm セメント改良 110kg/m3 (想定)

NO. 1+40付近



歩道乗入れ部舗装 1種



車道舗装構成		N5 設計CBR8%		
車道舗装	目 標 値	TA=21	舗装合計厚50cm	
舗 装 構 成	t	TA	摘 要	
表 層	再生密粒度アスコン	5	5.00	
基 層	再生粗粒度アスコン	5	5.00	
上層路盤	粒度調整碎石	15	5.25	修正CBR>80
下層路盤	再生クラッシャーラン	25	6.25	修正CBR>30
路 床 土	セメント改良	70	-	
合 計		120	21.5	

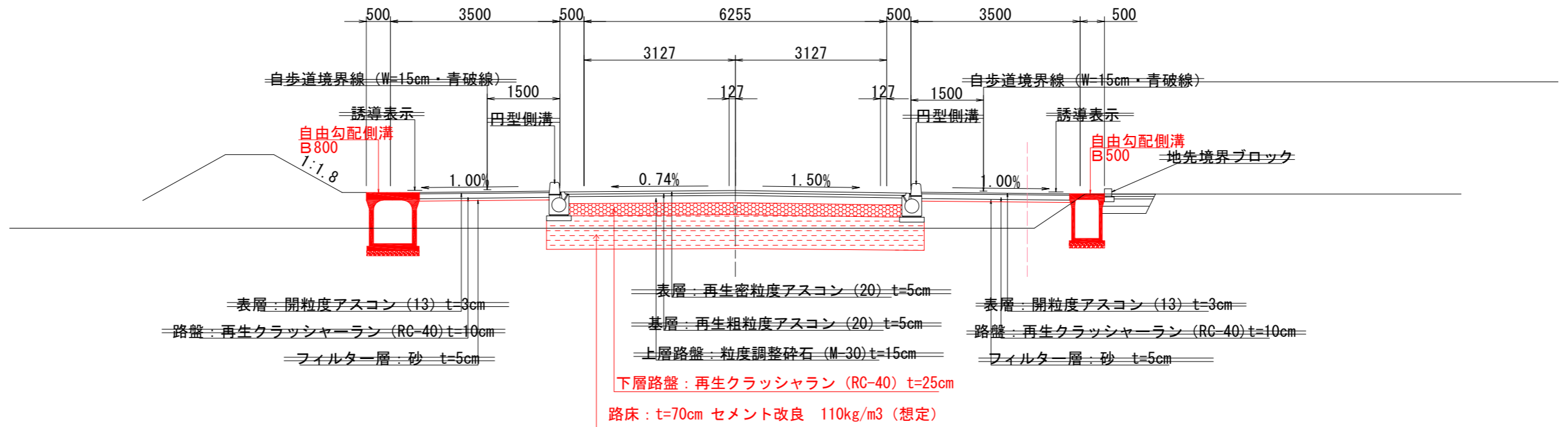
※舗装構成は、CBR試験により決定した。

自歩道舗装構成			
舗 装 構 成	t	TA	摘 要
表 層	開粒度アスコン (13)	3	-
路 盤	再生クラッシャーラン	10	-
フィルター層	砂	5	-
合 計		18	-

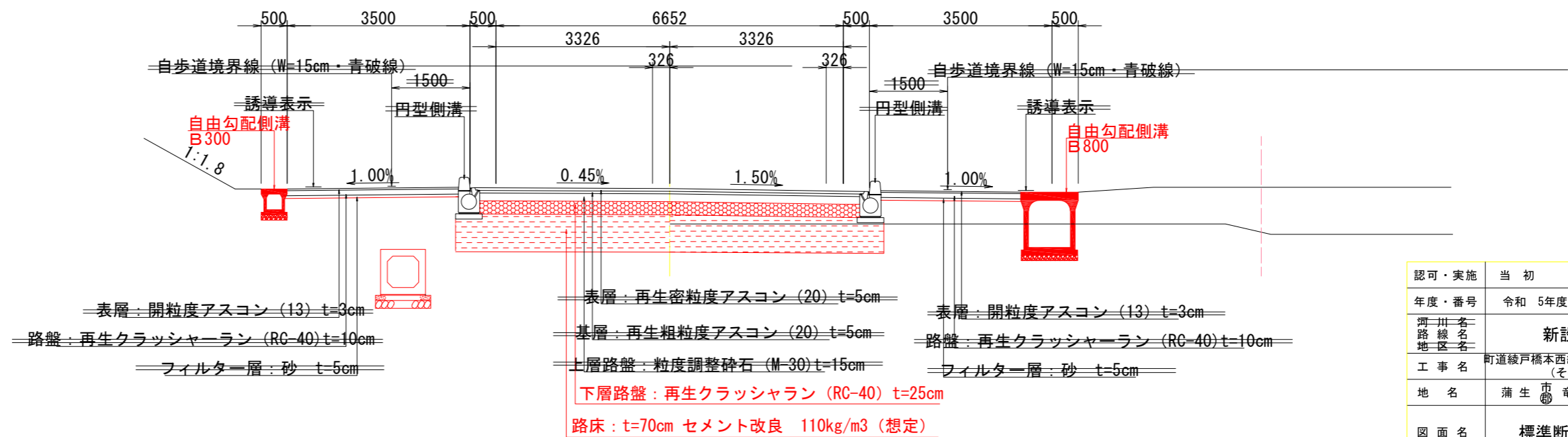
認可・実施	当初	第	回変更
年度・番号	令和 5年度	第	号
河川名 路線名 地区名	新設道路		
工事名	町道綾戸橋本西線道路改築工事 (その1)		
地名	蒲生市 竜王町 綾戸		
図面名	標準断面図 (1)		
縮 尺	1:50		
図面番号	枚ノ内 6		
竜王町役場			

標準断面図 (2) S=1:50 新設道路

NO. 2+40付近



NO. 3+20付近



認可・実施	当初	第	回変更
年度・番号	令和 5年度	第	号
河川名 路線名 地区名	新設道路		
工事名	町道綾戸橋本西線道路改築工事 (その1)		
地名	蒲生市	竜王町	綾戸
図面名	標準断面図 (2)		
縮尺	1:50		
図面番号	枚ノ内 7		
竜王町役場			