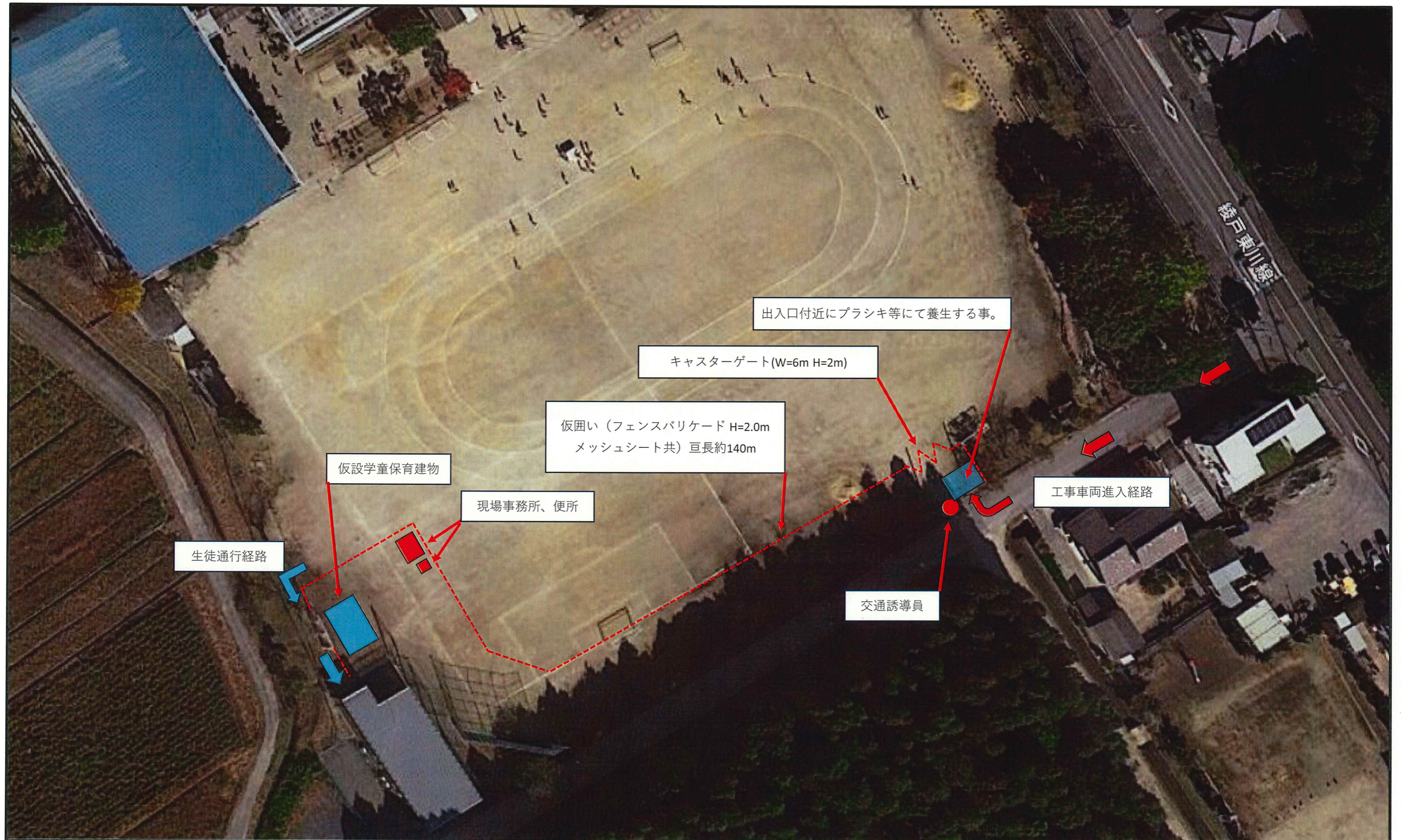
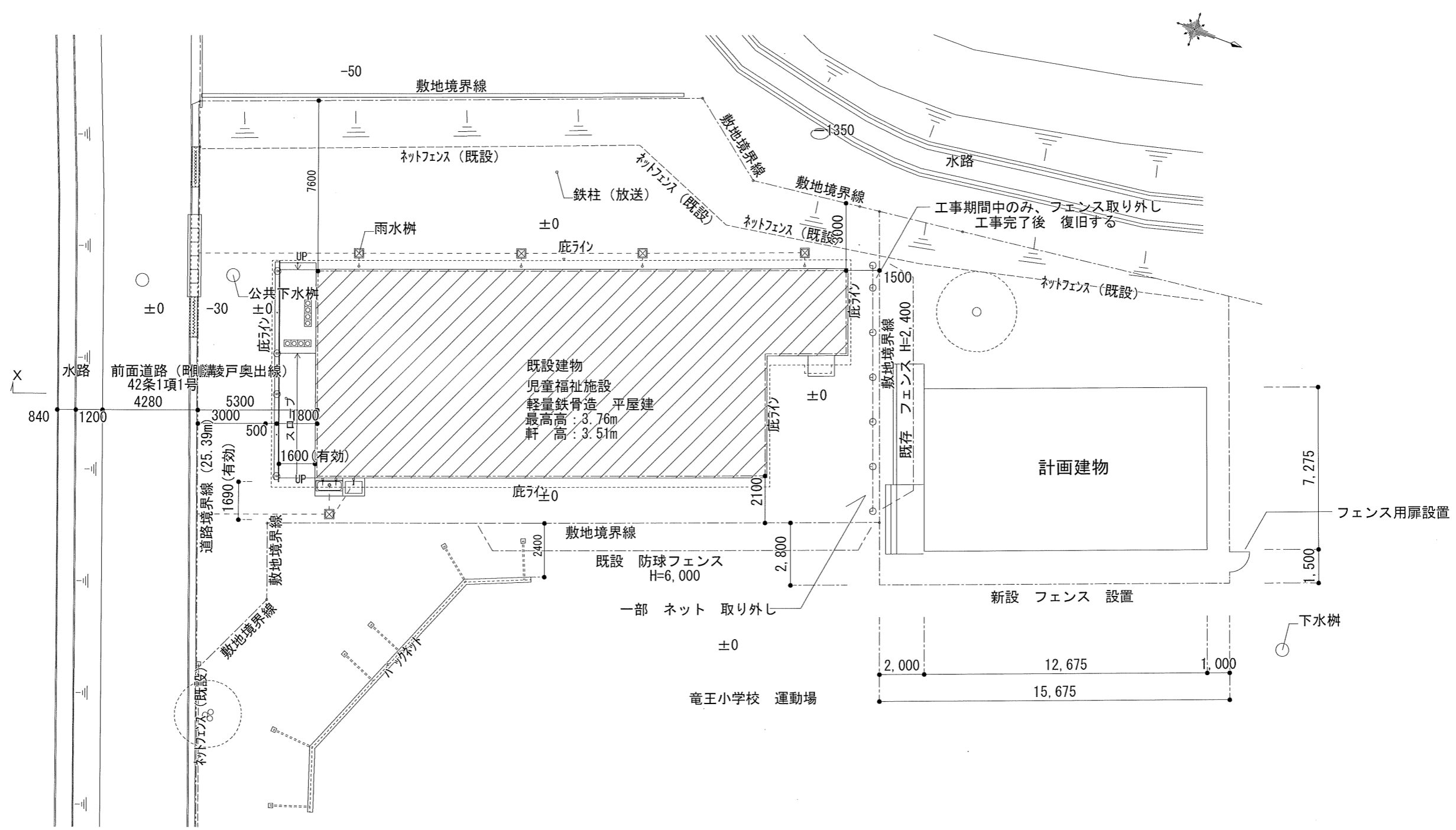
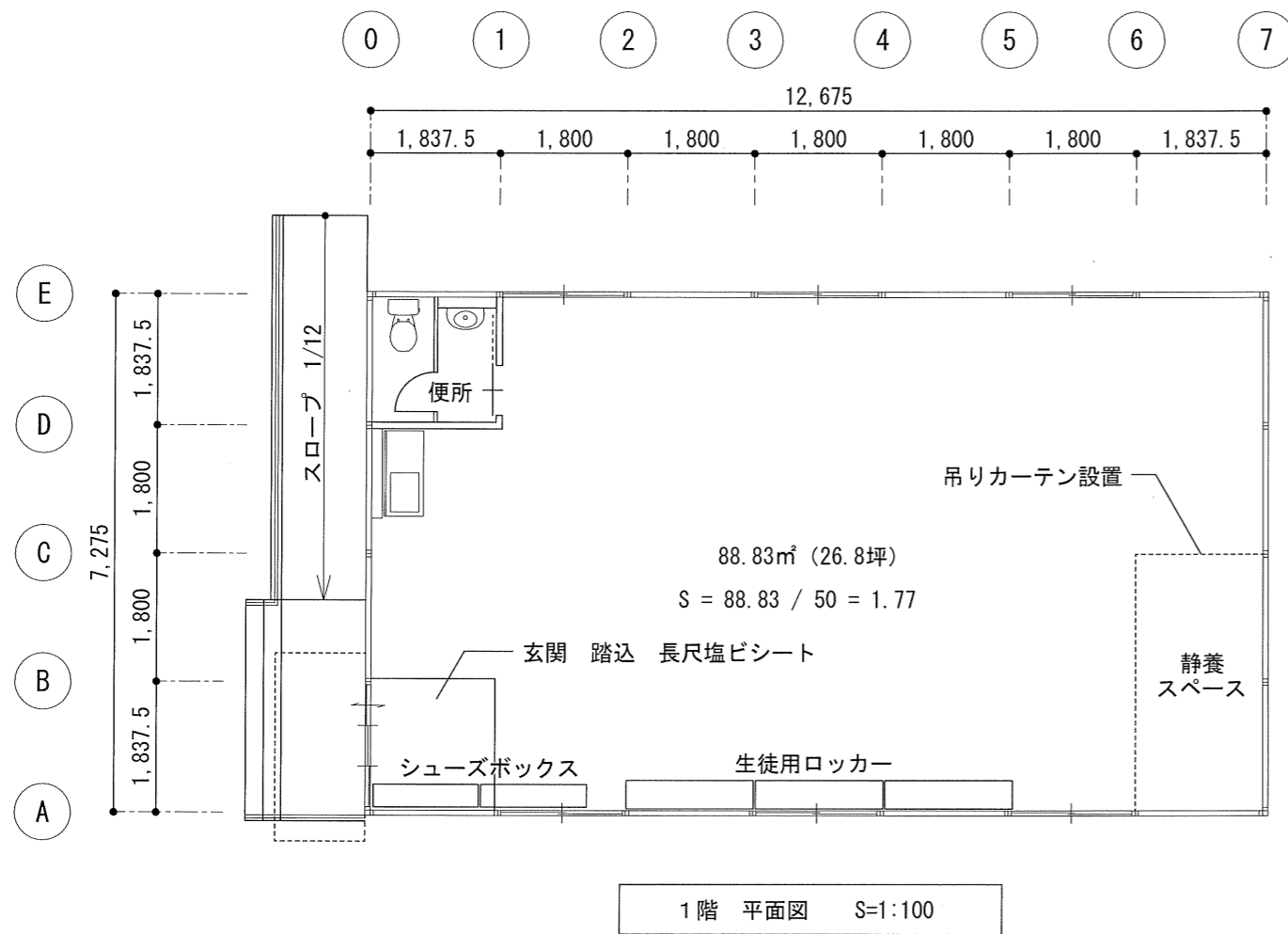


仮設（仮囲い）計画図







## 外装

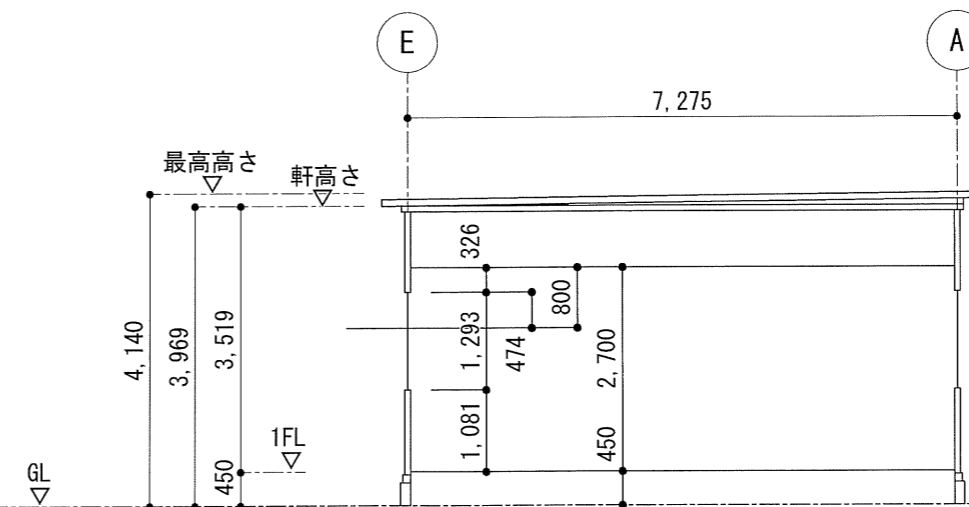
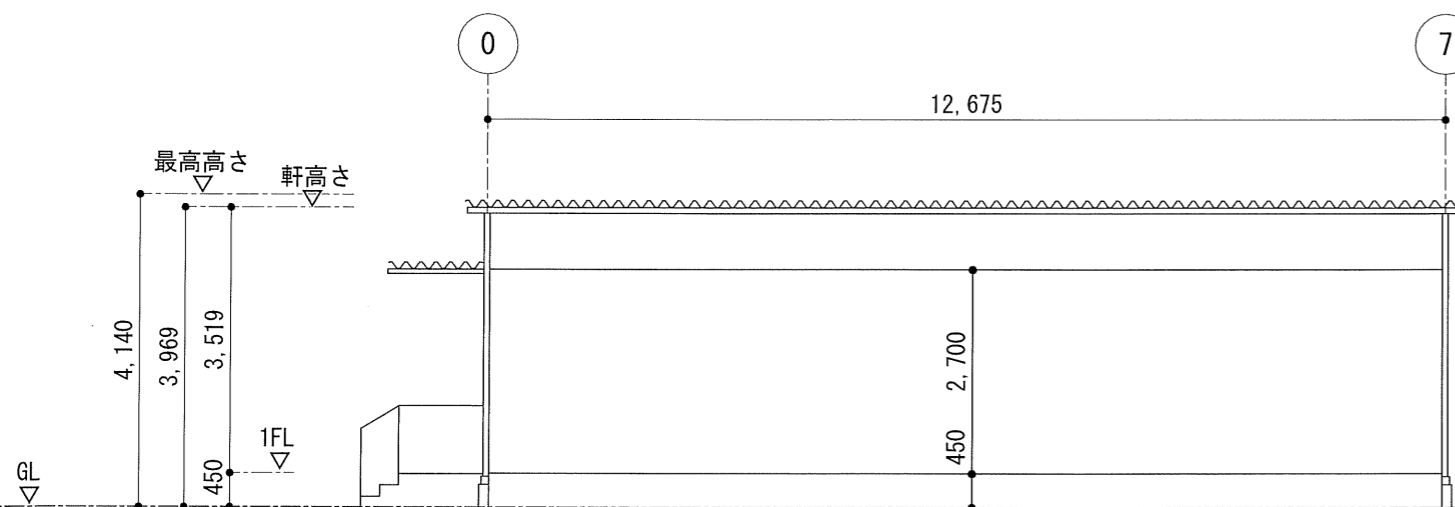
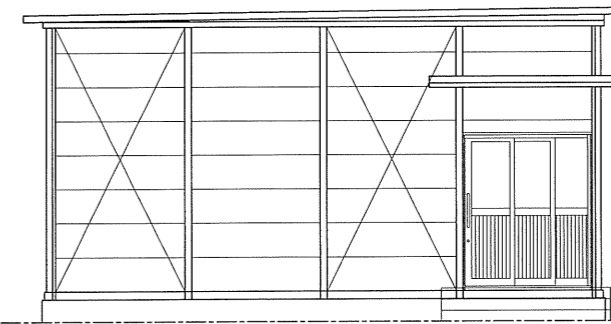
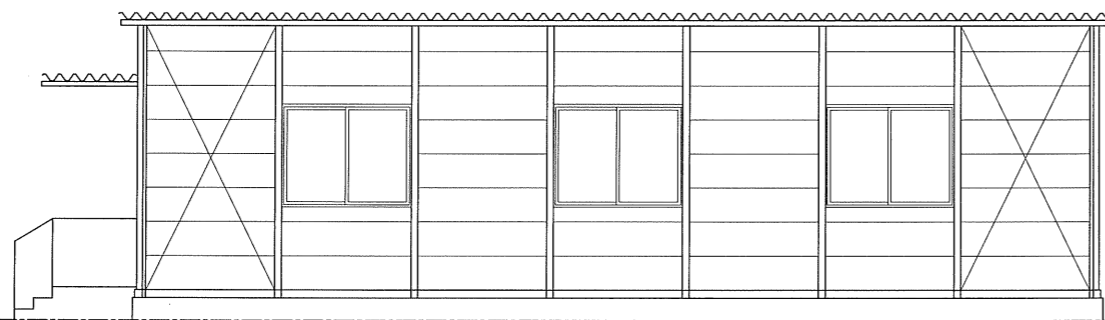
屋根：カラーガルバリウム鋼板 t=0.6 折板葺  
 外壁：金属サンドイッチパネル  
 外部建具：アルミ製 リース仕様（既製品）  
 軒樋・縦樋：塩ビ製

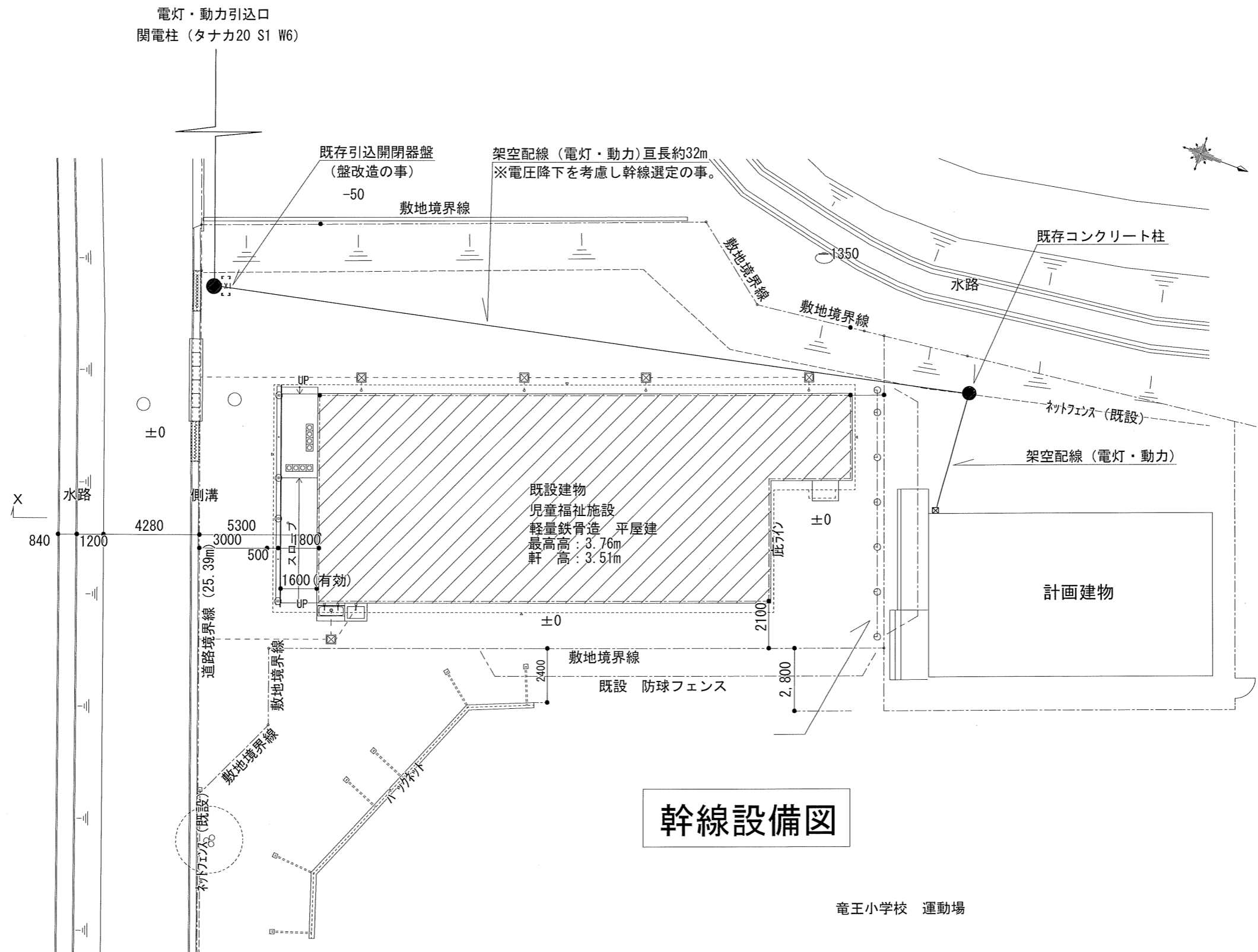
## 仕上

天井：天井パネル カラー合板仕上  
 断熱材 グラスウール 24kg品 t=100  
 壁：外周 外壁 金属サンドイッチパネル あらわし  
 トイレ間仕切 造作工事 仕上：化粧石膏ボード  
 床：タイルカーペット  
 下地 ラワン合板 + 床パネル

## 備考

各 窓開口 カーテンレール + カーテン 設置  
 生徒用ロッカー（5列3段）15人用 (W=1,800 D=400 H=880) × 3台  
 シューズボックス（中棚付き）6列4段 24人用 (W=1,488 D=320 H=1,087) × 2台  
 ウォシュレット付き洋式便器  
 便所手洗い  
 紙巻器  
 流し台 (W=1,200 D=550 H=800) IH1口コンロ、電気温水器





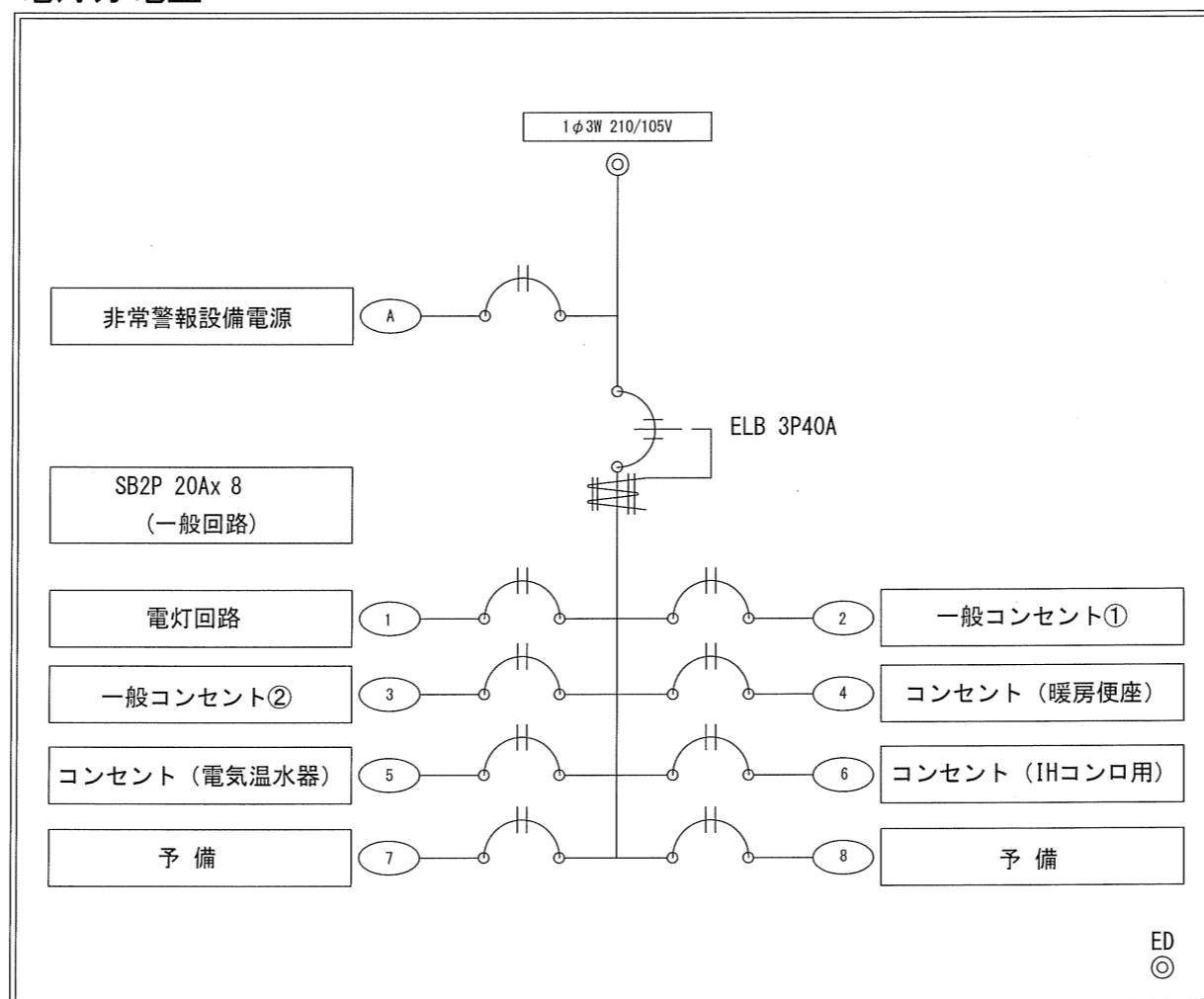
幹線設備図

竜王小学校 運動場

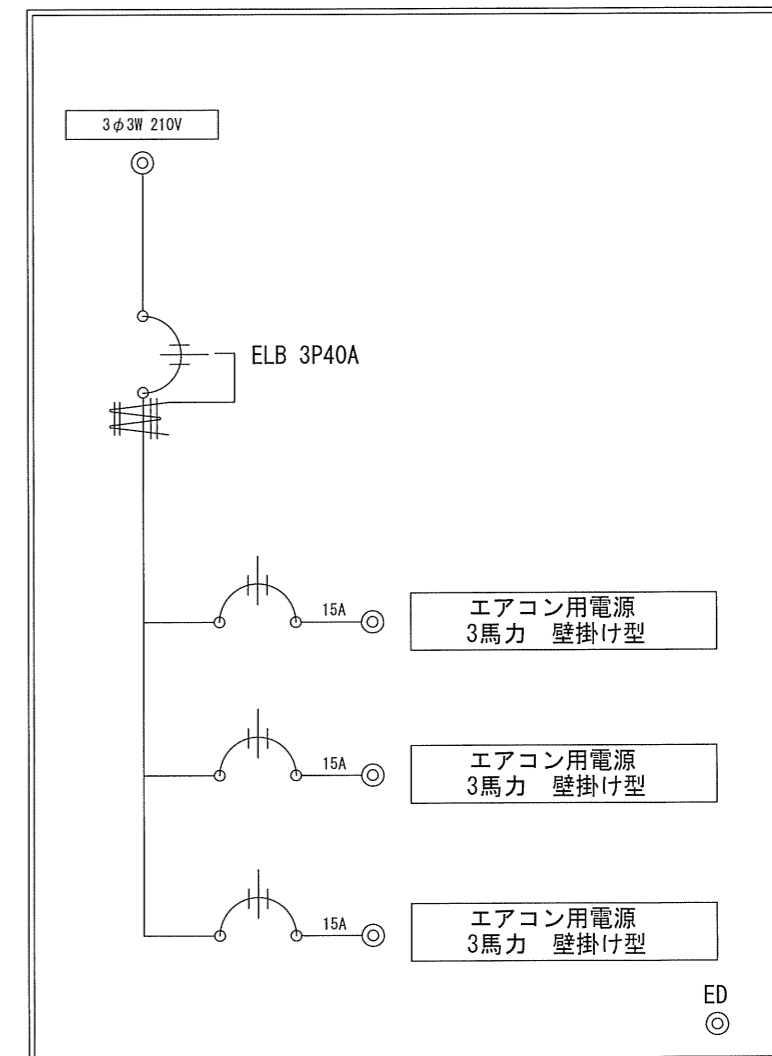
シンボル凡例

記号	名称 / 仕様
	電灯盤 ELB3P40A 2P20A×6+2
	動力盤 ELB3P40A NB3P15A×3
	エアコン室内機(3φ200V 3馬力 壁掛け型)
	エアコン室外機
	LED照明器具(直付け) 32W2灯用相当
	LED照明器具(直付け) 32W1灯用相当
	FL照明器具(直付け) 20W1灯用防雨型
	片切りスイッチ 1P15A×1
	片切りスイッチ 1P15A×2
	片切りスイッチ 1P15A×3
	1口コンセント 2P15A×1
	2口コンセント 2P15A×2
	接地極アースターミナル付き1口コンセント
	接地極アースターミナル付き2口コンセント
	壁付け換気扇(25cm)樹脂ウェザーカバー共

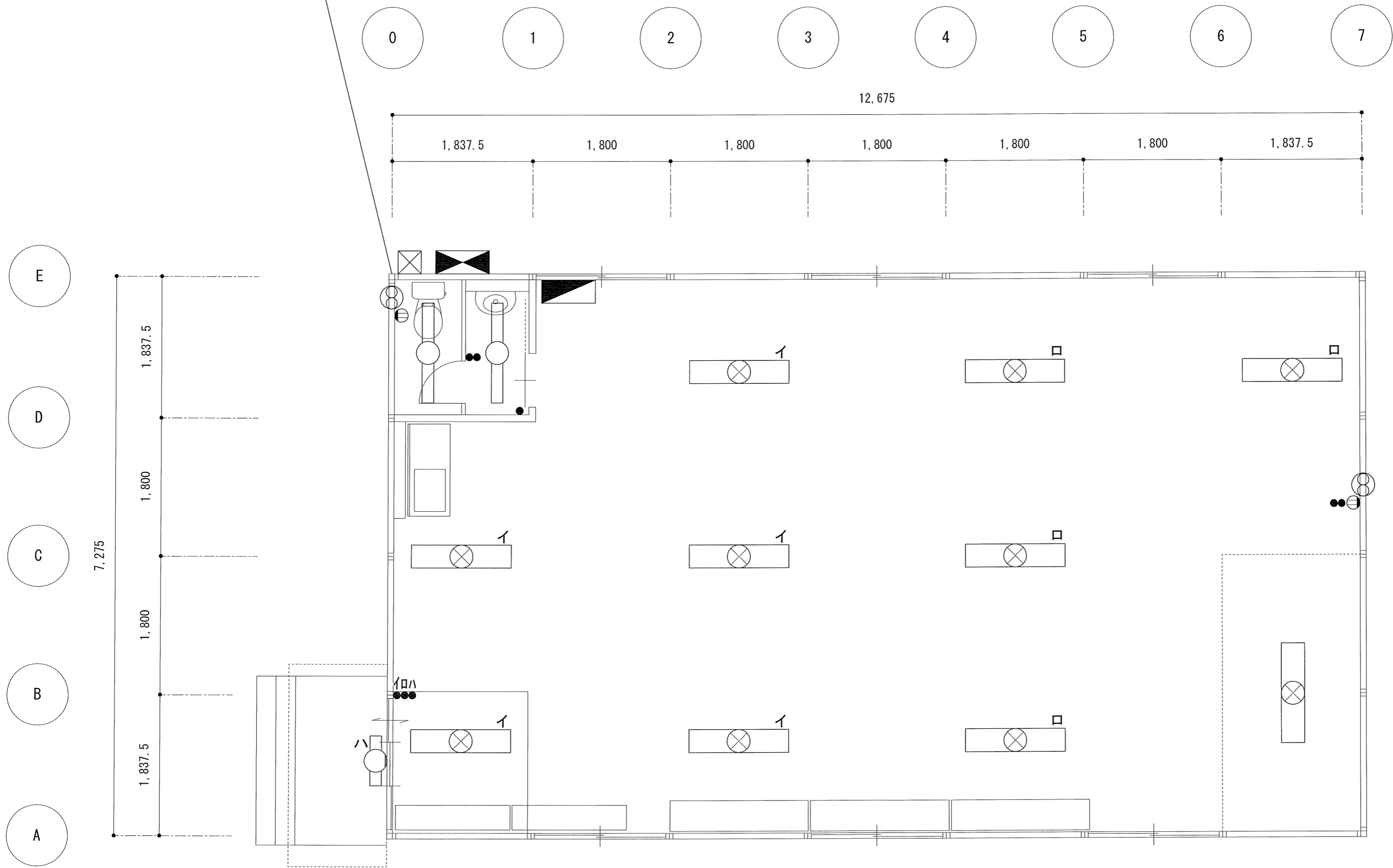
電灯分電盤



動力分電盤

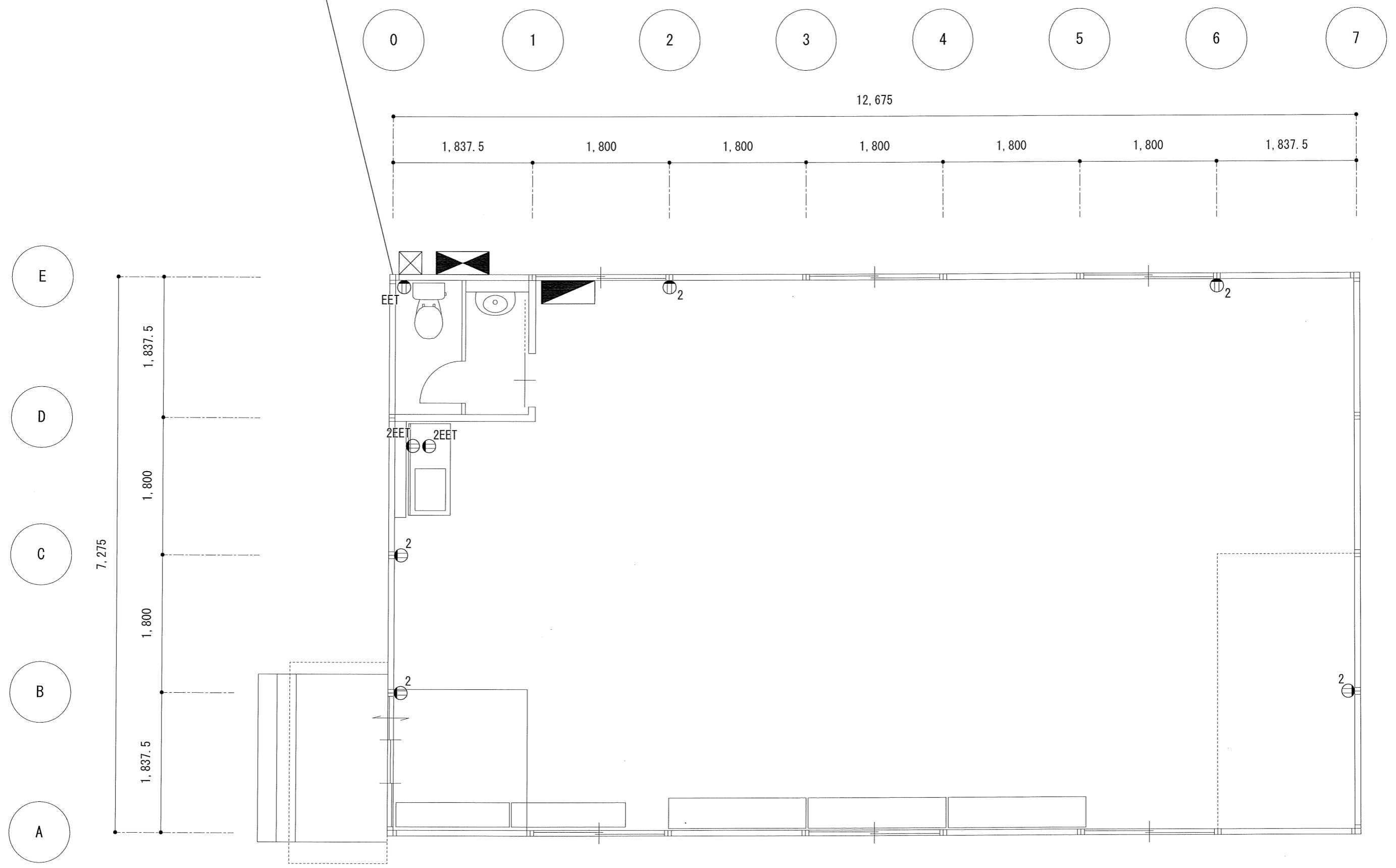


コンクリート柱へ



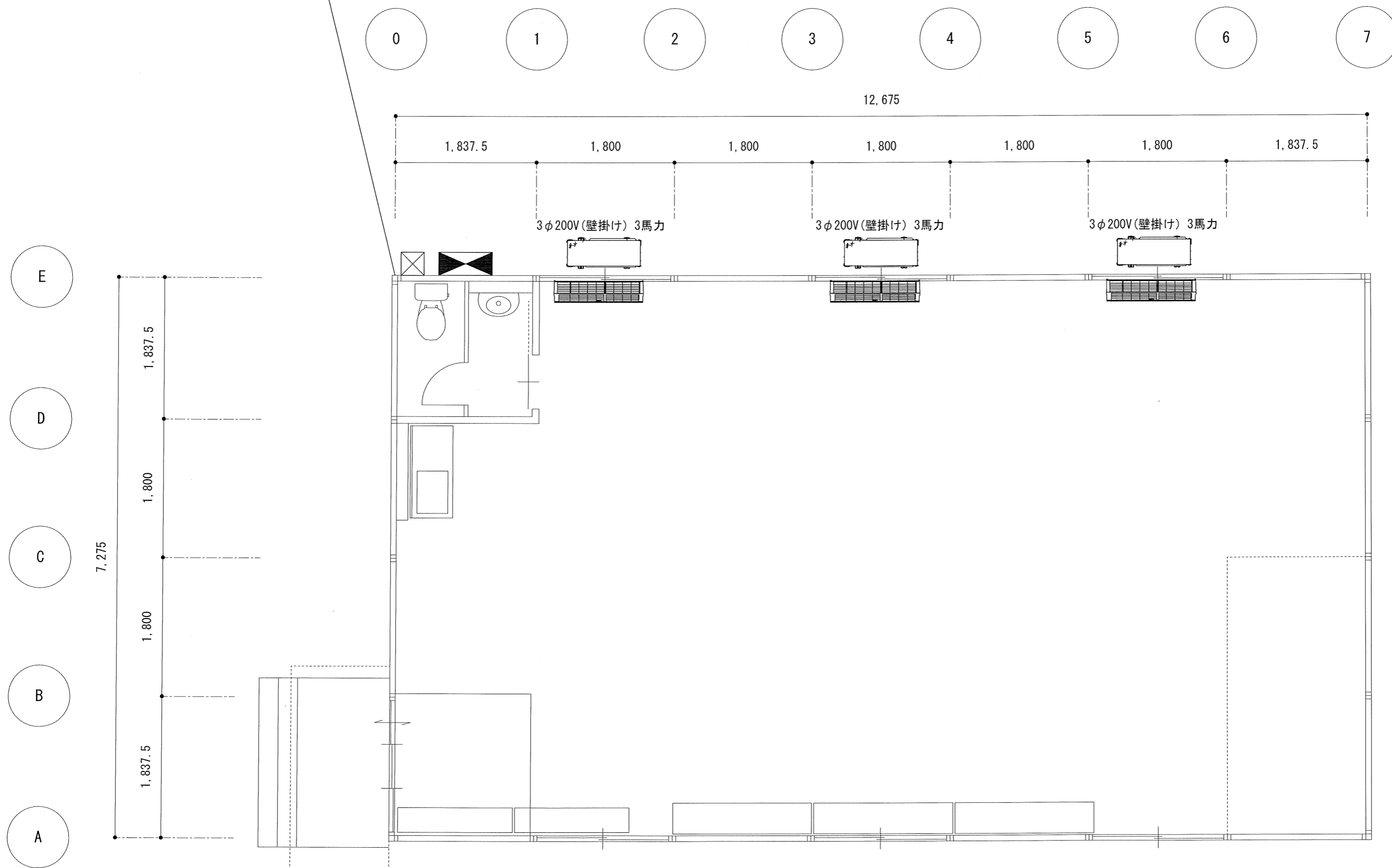
電灯設備図

コンクリート柱へ



コンセント設備図

コンクリート柱へ



空調設備図