

|                          |
|--------------------------|
| 引込コンクリート柱 (10M-A)、根か・支線共 |
| 引込開閉器盤 S-1 (ポール取付)       |
| 電灯引込線 EM-OET38sq (CP51)  |
| 電話引込管 φ (CP31) × 1       |
| 予備引込管 φ (CP25) × 1       |

|                     |       |  |
|---------------------|-------|--|
| ※地中埋設配管             |       |  |
| EM-OET38sq (FEP50)  | 電灯幹線  |  |
| EM-OE8sq-2C (FEP30) | 温水器送り |  |
| φ (FEP30) × 2       | 電話引込用 |  |

|             |        |
|-------------|--------|
| ※天井ころがし配線   |        |
| EM-OET38sq  | 電灯幹線   |
| EM-OE8sq-2C | 温水器送り  |
| EM-IE14sqx2 | ED・ELB |

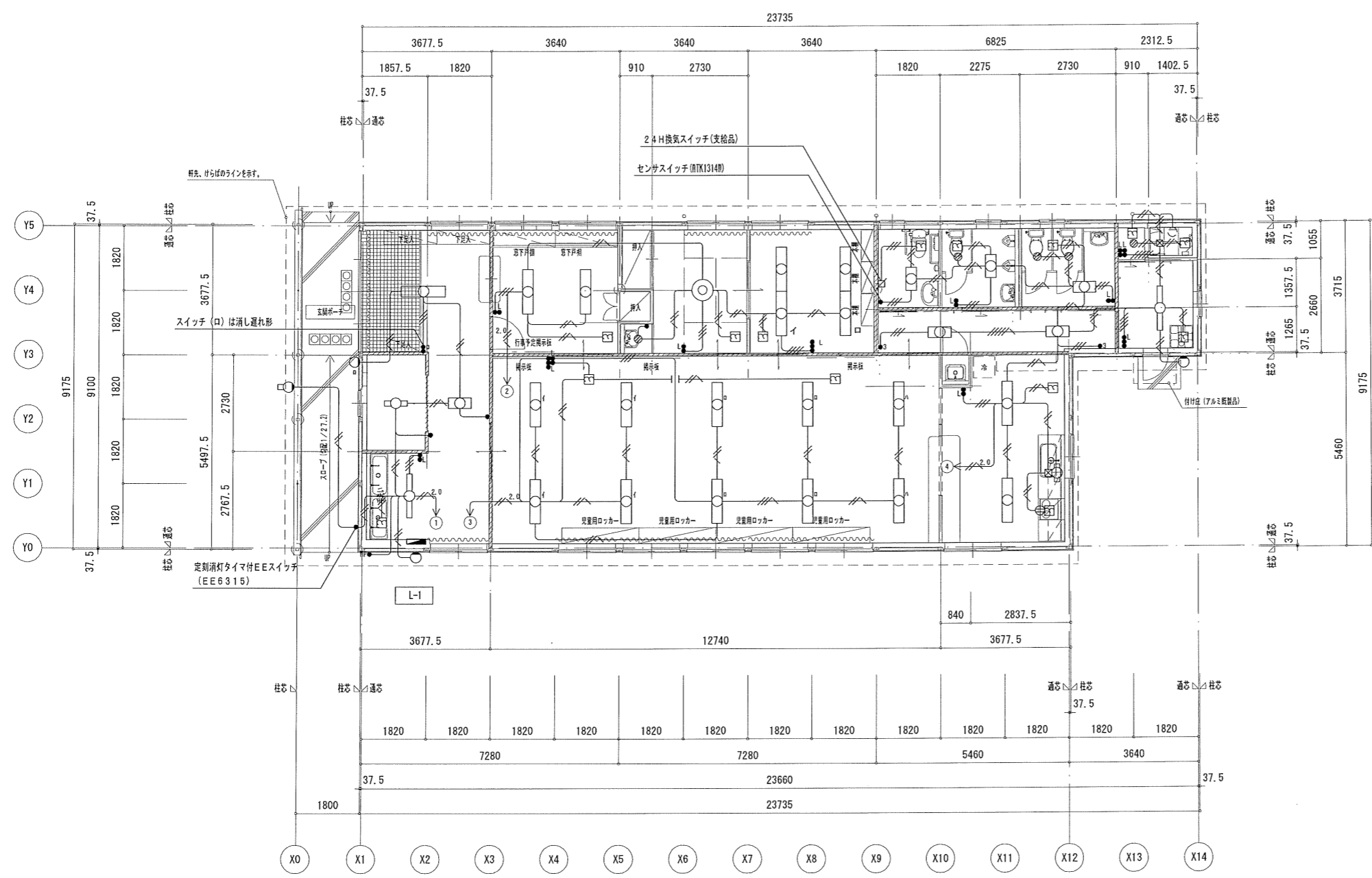
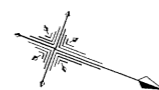
- 注 記 事 項
1. 新設引込柱位置は、監督員、関西電力現地立会いのうえ決定とする。
  2. 地中埋設配管深さは、GL-600以上とする。
  3. 埋設配管部分は埋設標識シート (W=150:ダブル) 敷設とする。(電力・通信)

配置図 S=1/100

凡例

| 記号  | 名称     | 備 考               |
|-----|--------|-------------------|
| □   | 引込開閉器盤 | ポール取付型            |
| ■   | 電灯分電盤  | 埋込型               |
| □   | 端子盤    |                   |
| ○   | 引込柱    | コンクリート製 A-10M 根か  |
| □   | 埋設表示標杭 | 鉄製                |
| —   | 新設配管配線 | 地中埋設配管 (GL-600以上) |
| -X- | 既設配線   | 架空配線 撤去を示す        |



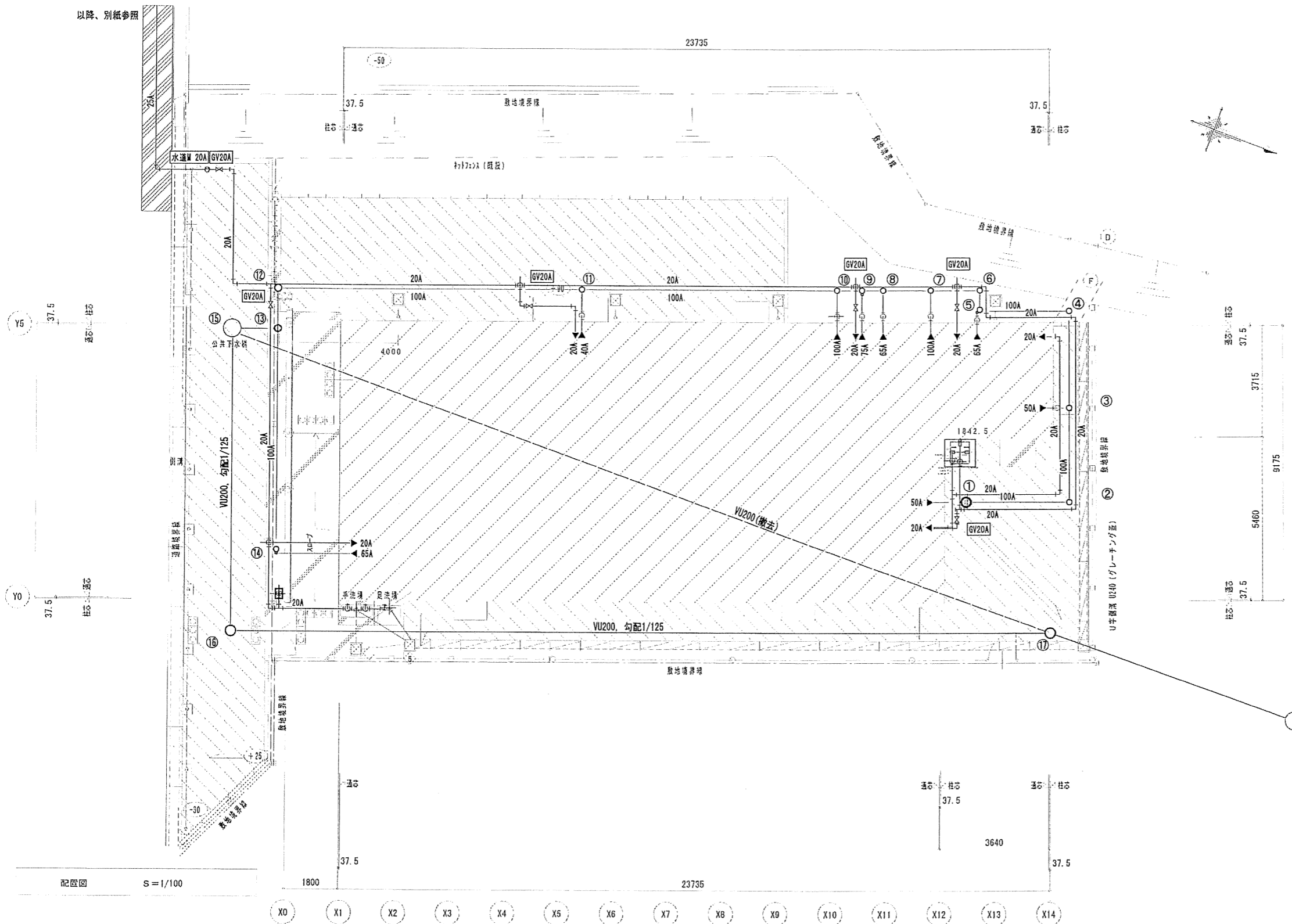


1階平面図 S=1/100

| 特記凡例                    |                    | (保護管)  |
|-------------------------|--------------------|--------|
| —2.0—                   | EM-EEF2.0-3C (1CE) | (PF22) |
| —                       | EM-EEF1.6-2C       | (PF16) |
| —                       | EM-EEF1.6-3C       | (PF16) |
| —                       | EM-EEF1.6-3C (1CE) | (PF16) |
|                         | 電灯分電盤              |        |
| ●                       | 埋込片スイッチ            |        |
| ●3                      | 埋込3路スイッチ           |        |
| ●L                      | 埋込パイロットスイッチ        |        |
| ●RP                     | 防水片スイッチ            |        |
| 天井内配線はケーブル転がしとする。       |                    |        |
| 壁配線および貫通部分の保護管は、PF管を使用。 |                    |        |
| 特記なきスイッチはFL+1200とする。    |                    |        |

|    |     |  |  |       |    |       |               |             |                          |               |
|----|-----|--|--|-------|----|-------|---------------|-------------|--------------------------|---------------|
| 訂正 | 月・日 |  | 一級建築士事務所<br>環境設計株式会社 尾川幸左衛門<br>管理建築士 1級建築士 第220905号 山口義彦 | 設計年月日 |    | 設計    | 検図            | 承認印         | 工事名称<br>竜王小学校区学童保育所 建築工事 | 図面番号<br>E — 7 |
|    | 月・日 |  |  | 製図    | 担当 | 承認年月日 | 図面名称<br>電灯設備図 | 縮尺<br>1/100 |                          |               |

以降、別紙参照



| 記号 | 名称     | 寸法         | 深さ           | 蓋   |
|----|--------|------------|--------------|-----|
| ①  | 防臭樹    | 300        | -300         | 塩ビ蓋 |
| ②  | 右90L   | 100-150    | -370         | 塩ビ蓋 |
| ③  | 右UT    | 100×75-150 | -430         | 塩ビ蓋 |
| ④  | 右90L   | 100-150    | -500         | 塩ビ蓋 |
| ⑤  | 右UTL   | 100×75-150 | -560         | 塩ビ蓋 |
| ⑥  | 右90L   | 100-150    | -570         | 塩ビ蓋 |
| ⑦  | 右90Y   | 100-150    | -600         | 塩ビ蓋 |
| ⑧  | 右90Y   | 100×75-150 | -630         | 塩ビ蓋 |
| ⑨  | 右UT    | 100×75-150 | -640         | 塩ビ蓋 |
| ⑩  | 右90L   | 100-150    | -660         | 塩ビ蓋 |
| ⑪  | 右UT    | 100×75-200 | -830         | 塩ビ蓋 |
| ⑫  | 右90L   | 100-200    | -1040        | 铸铁蓋 |
| ⑬  | DR     | 100-200    | -1060(-2000) | 铸铁蓋 |
| ⑭  | 左UT    | 100×75-150 | -300         | 铸铁蓋 |
| ⑮  | 公共樹    |            |              |     |
| ⑯  | 左90L   | 200-300    | -1980        | 铸铁蓋 |
| ⑰  | 右22.5L | 200-300    | -1965        | 铸铁蓋 |

| 記号   | 名称    | 機器仕様書 |      |           |             |       |      | 台数                       | 備考                   |                   |      |      |            |          |                 |
|------|-------|-------|------|-----------|-------------|-------|------|--------------------------|----------------------|-------------------|------|------|------------|----------|-----------------|
|      |       | 型式    | 方式   | タンク容量 (L) | 最大消費電力 (kW) | 電源    |      |                          | 機器寸法 (参考)<br>幅×奥行×高さ | 製品質量 (参考)<br>(kg) | 参考品番 | 設置場所 |            |          |                 |
|      |       |       |      |           |             | φ-V   | k w  |                          |                      |                   |      |      | その他付属品     |          |                 |
| EH-1 | 電気温水器 | 屋外型   | 給湯専用 | 370       | 4.41        | 1-200 | 4.41 | 止水栓・7L給湯手・30L-42L付・他付属品共 | 1                    | 630               | 730  | 1860 | 約65 (約435) | SRG-3768 | 屋外 (1階廊下・シャワ-用) |

訂正 月・日

一級建築士事務所  
環境設計株式会社 尾川幸左衛門  
管理建築士 一級建築士 第220905号 山口 義彦

設計年月日

設計

検閲

承認印

工事名称

竜王小学校区学童保育所建築工事

製図

担当

承認年月日

図面名称

衛生設備 配管図・屋外配管図 衛生器具表

縮尺 1/100

図面番号

M 3



