

竜王町の給与・定員管理等について

1 総括

(1) 人件費の状況(普通会計決算)

| 区分 | 住民基本台帳人口 (平成21年度末) | 歳出額 A | 実質収支 | 人件費 B | 人件費率 B/A | (参考) 平成20年度の人件費率 |
|------|-----------------------|-----------------|---------------|---------------|-------------|---------------------|
| 21年度 | 人 13,135 | 千円 6,054,500 | 千円 260,649 | 千円 958,960 | % 15.8 | % 18.4 |

(2) 職員給与費の状況(普通会計決算)

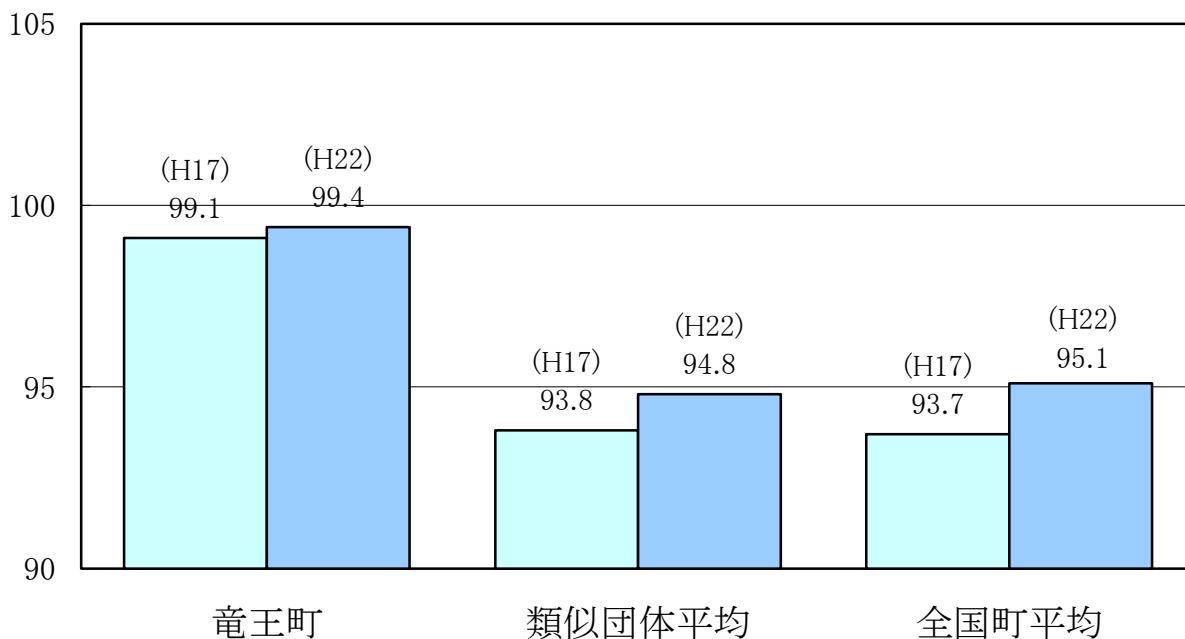
| 区分 | 職員数 A | 給与 | | | | 一人当たり 給与費 B/A | (参考)類似団体平均 一人当たり給与費 |
|------|----------|---------------|--------------|---------------|---------------|------------------|------------------------|
| | | 給料 | 職員手当 | 期末・勤勉手当 | 計 B | | |
| 21年度 | 人 111 | 千円 400,634 | 千円 92,954 | 千円 151,828 | 千円 645,416 | 千円 5,815 | 千円 5,618 |

- (注)1 職員手当には退職手当を含まない。
2 職員数は、平成21年4月1日現在の人数である。

(3) 特記事項

平成21年4月から町長の給料について10%削減、副町長および教育長の給料について5%削減を行っている。
地域手当の支給停止や管理職手当について30%の削減を行い、給与抑制措置を行っている。

(4) ラスパイレス指数の状況(各年4月1日現在)



- (注)1 ラスパイレス指数とは、国家公務員の給与水準を100とした場合の地方公務員の給与水準を示す指数である。
2 類似団体平均とは、人口規模、産業構造が類似している団体のラスパイレス指数を単純平均したものである。

2 一般行政職給料表の状況(平成22年4月1日現在)

| | 1級 | 2級 | 3級 | 4級 | 5級 | 6級 | 7級 | 8級 | 9級 | 10級 |
|-----------|---------|---------|---------|---------|---------|---------|----|----|----|-----|
| 1号給の給料月額 | 135,600 | 185,800 | 222,900 | 261,900 | 289,200 | 320,600 | — | — | — | — |
| 最高号給の給料月額 | 243,700 | 309,200 | 356,400 | 390,100 | 402,500 | 424,600 | — | — | — | — |

(注)給料月額は、給与抑制措置を行う前のものである。

3 職員の平均給与月額、初任給等の状況

(1) 職員の平均年齢、平均給料月額及び平均給与月額の状況(平成22年4月1日現在)

①一般行政職

| 区分 | 平均年齢 | 平均給料月額 | 平均給与月額 | 平均給与月額 (国ベース) |
|------|--------|-----------|-----------|------------------|
| 竜王町 | 40.1 歳 | 315,700 円 | 367,065 円 | 337,987 円 |
| 滋賀県 | 43.5 歳 | 346,487 円 | 449,347 円 | 389,841 円 |
| 国 | 41.9 歳 | 325,579 円 | - 円 | 395,666 円 |
| 類似団体 | 43.1 歳 | 319,960 円 | 361,213 円 | 344,564 円 |

②技能労務職

| 区分 | 公務員 | | | | | 民間 | | | | 参考 A/B |
|---------|--------|---------|-----------|---------------|------------------|-----------------|--------|---------------|------|-----------|
| | 平均年齢 | 職員数 | 平均給料月額 | 平均給与月額 (A) | 平均給与月額 (国ベース) | 対応する民間 の類似職種 | 平均年齢 | 平均給料月額 (B) | | |
| 竜王町 | 47.0 歳 | 5 人 | 269,900 円 | 280,200 円 | 275,280 円 | — | — | — | — | |
| うち給食調理員 | 48.5 歳 | 2 人 | 277,400 円 | 278,350 円 | 277,350 円 | 調理士 | 39.8 歳 | 270,800 円 | 1.03 | |
| うち用務員 | 42.0 歳 | 2 人 | 229,700 円 | 254,450 円 | 243,150 円 | 用務員 | 53.8 歳 | 213,600 円 | 1.19 | |
| 滋賀県 | 51.4 歳 | 255 人 | 333,287 円 | 377,715 円 | 362,420 円 | — | — | — | — | |
| 国 | 49.3 歳 | 3,955 人 | 284,514 円 | - 円 | 322,291 円 | — | — | — | — | |
| 類似団体 | 49.9 歳 | 10 人 | 272,138 円 | 286,971 円 | 280,757 円 | — | — | — | — | |

| 区分 | 参 考 | | |
|---------|---------------|-------------|------|
| | 年収ベース(試算値)の比較 | | |
| | 公務員(C) | 民間(D) | C/D |
| 竜王町 | — | — | — |
| うち給食調理員 | 4,511,800 円 | 3,696,200 円 | 1.22 |
| うち用務員 | 3,999,000 円 | 3,008,200 円 | 1.33 |

※民間データは、賃金構造基本統計調査において公表されているデータを使用している。(平成19~21年の3ヶ年平均)

※技能労務職の職種と民間の職種等の比較にあたり、年齢、業務内容、雇用形態等の点において完全に一致しているものではない。

※年収ベースの「公務員(C)」及び「民間(D)」のデータは、それぞれ平均給与月額を12倍したものに、公務員においては前年度に支給された期末・勤勉手当、民間においては前年に支給された年間賞与の額を加えた試算値である。

③教育職(幼稚園)

| 区 分 | 平 均 年 齢 | 平均給料月額 | 平均給与月額 |
|------|---------|-----------|-----------|
| 竜王町 | 35.8 歳 | 272,800 円 | 285,617 円 |
| 滋賀県 | 43.4 歳 | 377,590 円 | 433,415 円 |
| 類似団体 | 41.7 歳 | 304,582 円 | 322,145 円 |

- (注)1 「平均給料月額」とは、平成22年4月1日現在における各職種ごとの職員の基本給の平均である。
 2 「平均給与月額」とは、給料月額と毎月支払われる扶養手当、地域手当、住居手当、時間外勤務手当などのすべての諸手当の額を合計したものであり、地方公務員給与実態調査において明らかにされているものである。
 また、「平均給与月額(国ベース)」は、国家公務員の平均給与月額には時間外勤務手当、特殊勤務手当等の手当が含まれていないことから、比較のため国家公務員と同じベースで再計算したものである。

(2) 職員の初任給の状況(平成22年4月1日現在)

| 区 分 | | 竜 王 町 | 滋 賀 県 | 国 |
|----------------|-------|-----------|-----------|-----------|
| 一般行政職 | 大 学 卒 | 172,200 円 | 178,800 円 | 172,200 円 |
| | 高 校 卒 | 140,100 円 | 144,500 円 | 140,100 円 |
| 技能労務職 | 高 校 卒 | - 円 | 137,200 円 | - 円 |
| | 中 学 卒 | 129,200 円 | 125,400 円 | - 円 |
| 教 育 職 (幼稚園) | 大 学 卒 | 172,200 円 | 199,700 円 | - 円 |
| | 高 校 卒 | 140,100 円 | - 円 | - 円 |

(3) 職員の経験年数別・学歴別平均給料月額の状況(平成22年4月1日現在)

| 区 分 | | 経験年数10年 | 経験年数15年 | 経験年数20年 |
|----------------|-------|-----------|-----------|-----------|
| 一般行政職 | 大 学 卒 | 260,100 円 | 314,000 円 | 342,950 円 |
| | 高 校 卒 | 223,050 円 | 272,767 円 | 318,367 円 |
| 技能労務職 | 高 校 卒 | - 円 | - 円 | - 円 |
| | 中 学 卒 | - 円 | - 円 | - 円 |
| 教 育 職 (幼稚園) | 大 学 卒 | - 円 | - 円 | - 円 |
| | 高 校 卒 | 262,000 円 | 279,100 円 | - 円 |

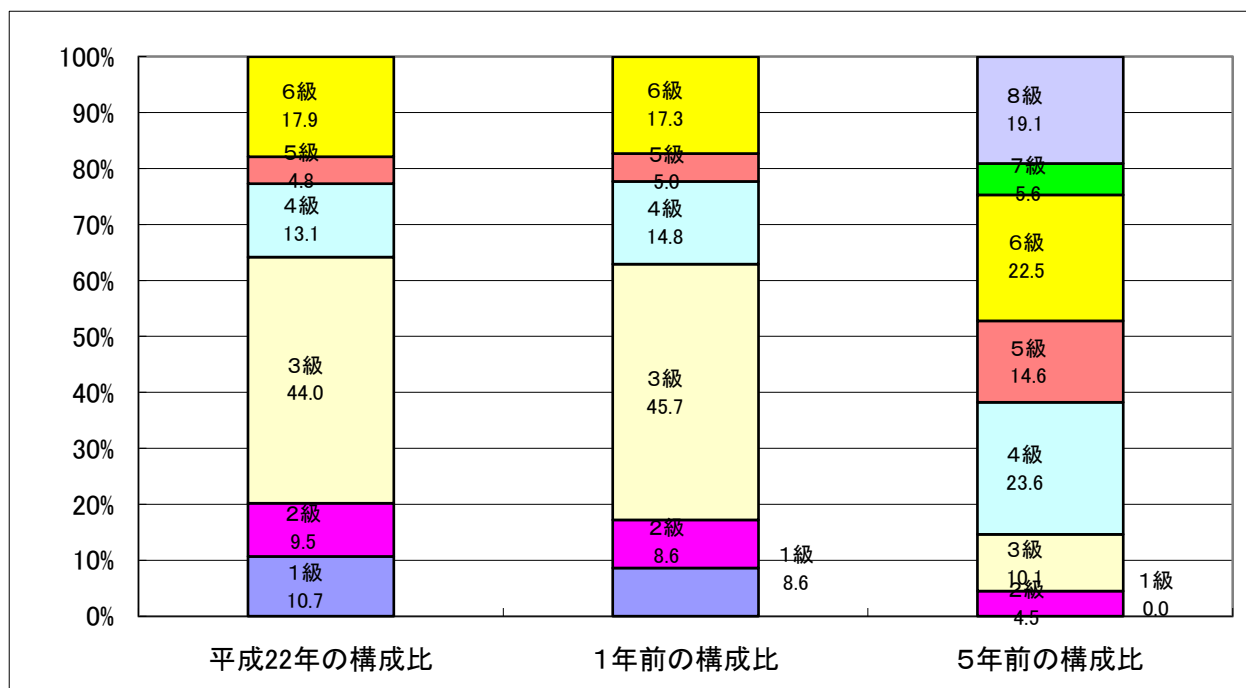
4 一般行政職の級別職員数等の状況

(1) 一般行政職の級別職員数の状況(平成22年4月1日現在)

| 区分 | 標準的な職務内容 | 職員数 | 構成比 |
|-----|--------------------------------|------|--------|
| 1 級 | 主事 | 9 人 | 10.7 % |
| 2 級 | 主任主事 高度の知識または経験を必要とする主事 | 8 人 | 9.5 % |
| 3 級 | 係長・主査・ 高度の知識または経験を必要とする主任主事 | 37 人 | 44.0 % |
| 4 級 | 課長補佐・困難な業務を分掌する係の長 | 11 人 | 13.1 % |
| 5 級 | 参事 | 4 人 | 4.8 % |
| 6 級 | 主監・課長 | 15 人 | 17.9 % |

(注) 1 竜王町の給与条例に基づく給料表の級区分による職員数である。

2 標準的な職務内容とは、それぞれの級に該当する代表的な職務である。



(注) 平成18年に8級制から6級制に変更している。(旧給料表の1級及び2級並びに4級及び5級をそれぞれ統合)

(2) 昇給への勤務成績の反映状況

勤務評定を導入していないため、欠勤、休職がないことなどを根拠として昇給判定を行う。

5 職員の手当の状況

(1) 期末手当・勤勉手当

| 竜 王 町 | 滋 賀 県 | 国 |
|---|---|---|
| 1人当たり平均支給額(平成21年度) 1,411 千円 | 1人当たり平均支給額(平成21年度) 1,782 千円 | — |
| (平成21年度支給割合) 期末手当 2.75 月分 勤勉手当 1.40 月分 (1.50)月分 (0.70)月分 | (平成21年度支給割合) 期末手当 2.75 月分 勤勉手当 1.40 月分 (1.50)月分 (0.70)月分 | (平成21年度支給割合) 期末手当 2.75 月分 勤勉手当 1.40 月分 (1.50)月分 (0.70)月分 |
| (加算措置の状況) 職制上の段階、職務の級等による加算措置 役職加算5%~15% | (加算措置の状況) 職制上の段階、職務の級等による加算措置 役職加算5~20% 管理職加算15%、25% | (加算措置の状況) 職制上の段階、職務の級等による加算措置 役職加算5~20% 管理職加算10~25% |

(注) ()内は、再任用職員に係る支給割合である。

【参考】勤勉手当への勤務実績の反映方法(一般行政職)

人事考課の成績反映が見実施のため、成績率には差は設けておりません。

(2) 退職手当(平成22年4月1日現在)

| 竜 王 町 | 国 |
|--|---|
| (支給率) 自己都合 勤続20年 23.50 月分 勤続25年 33.50 月分 勤続35年 47.50 月分 最高限度額 59.28 月分 その他の加算措置 定年前早期退職特例 2%~20%加算 (退職時特別昇給 —) 1人当たり平均支給額 592 千円 | (支給率) 自己都合 勤続20年 23.50 月分 勤続25年 33.50 月分 勤続35年 47.50 月分 最高限度額 59.28 月分 その他の加算措置 定年前早期退職特例 2%~20%加算 1人当たり平均支給額 19,559 千円 |

(注)退職手当の1人当たり平均支給額は、平成21年度に退職した職員に支給された平均額である。

(3) 地域手当

(平成22年4月1日現在)

| | | | |
|---------------------------|-----|----------|-----------|
| 支給実績(平成21年度決算) | | 9,565 千円 | |
| 支給職員1人当たり平均支給年額(平成21年度決算) | | 76,522 円 | |
| 支給対象地域 | 支給率 | 支給対象職員数 | 国の制度(支給率) |
| 竜王町 | - % | - 人 | - % |

(4) 特殊勤務手当(平成22年4月1日現在)

| 支給実績(平成21年度決算) | | 97 千円 | |
|---------------------------|----------------------|---------------------------------|-----------------------------------|
| 支給職員1人当たり平均支給年額(平成21年度決算) | | 10,722 円 | |
| 職員全体に占める手当支給職員の割合(平成21年度) | | 7.2 % | |
| 手当の種類(手当数) | | 12 | |
| 手当の名称 | 主な支給対象職員 | 主な支給対象業務 | 左記職員に対する支給単価 |
| 徴収事務手当 | 町税等の徴収事務に従事する職員 | 直接未納者等へ滞納処分督促その他徴税業務 | 1日につき 500円 |
| 感染防疫作業従事手当 | 感染症防疫作業に従事する職員 | 感染症発生予防・措置作業 | 1日につき 500円 |
| 行旅死亡人処置手当 | 行旅死亡人の処置に従事する職員 | 行旅死亡人の処置業務 | 1日につき 500円 |
| 用地交渉手当 | 用地交渉業務に従事する職員 | 公共用地取得業務 | 1日につき 500円 |
| 公害調査手当 | 公害調査に従事する職員 | 公害に関する現場調査業務 | 1日につき 500円 |
| 野犬捕獲手当 | 野犬捕獲に従事する職員 | 野犬捕獲業務 | 1日につき 500円 |
| 災害応急等作業手当 | 災害応急等作業に従事する職員 | 災害状況調査、応急作業業務 | 1日につき 500円 |
| 特殊現場作業手当 | 特殊現場作業に従事する職員 | 地下に埋設された施設での作業、交通の煩雑な道路での維持管理業務 | 1日につき 500円 |
| 放射線取扱作業手当 | 放射線取扱作業に従事する職員 | エックス線その他の放射線を人体に照射する作業 | 1日につき 500円 |
| 夜間看護業務手当 | 夜間看護等の業務に従事する職員 | 深夜における看護業務 | 1,600円(2時間未満) 2,000円(2時間以上4時間未 |
| 診療業務従事手当 | 診療等の業務に従事する医師および歯科医師 | 研究、調査等および医師の往診 | 300,000円~600,000円 |
| 往診付添手当 | 医師の往診付添に従事する職員 | 医師の往診に付き添いとして勤務した場合 | 300円(夜間) 500円(深夜) |

(5) 時間外勤務手当

| | |
|-------------------------|-----------|
| 支給実績(平成21年度決算) | 48,375 千円 |
| 職員1人当たり平均支給年額(平成21年度決算) | 489 千円 |
| 支給実績(平成20年度決算) | 37,401 千円 |
| 職員1人当たり平均支給年額(平成20年度決算) | 322 千円 |

(6) その他の手当(平成22年4月1日現在)

| 手当名 | 内容及び支給単価 | 国の制度との異同 | 国の制度と異なる内容 | 支給実績 (平成21年度決算) | 支給職員1人当たり 平均支給年額 (平成21年度決算) |
|--------|--|----------|------------|--------------------|-----------------------------------|
| 扶養手当 | 配偶者13,000円 配偶者がいない場合の 1人目 11,000円 上記以外1人につき 6,500円 満16歳になる年度から2 2歳になる年度末まで 5,000円加算 | 同 | | 14,439 千円 | 229,195 円 |
| 住居手当 | 借家・借間 最高支給限 度額27,000円 | 同 | | 4,071 千円 | 99,293 円 |
| 通勤手当 | 交通機関等利用者 1ヶ月の運賃相当額に ついて、55,000円を限 度に全額支給 交通用具使用者 通勤距離に応じて 24,500円を限度に支給 | 同 | | 7,274 千円 | 69,276 円 |
| 管理職手当 | 管理または監督の地位 にある職員にその職の特 殊性に基づき支給 主監級42,840円、課長級 36,330円、参事級20,790 円 | 異 | 支給額 | 13,993 千円 | 583,050 円 |
| 休日勤務手当 | 祝日法による休日等に勤 務した場合に勤務1時間 当たりの給与額に100分 の135を乗じて得た額を 支給 | 同 | | 0 千円 | 0 円 |
| 宿日直手当 | 勤務を命じられた場合日 直勤務1回につき6,100円 | 異 | 支給額 | 1,501 千円 | 20,842 円 |

6 特別職の報酬等の状況(平成22年4月1日現在)

| 区 分 | | 給 料 | | 月 額 | | 等 |
|------------------|-------|----------------------|-------------|--------------------|-----------|---|
| 給 料 | 町 長 | 630,000 円 | (| (参考)類似団体における最高/最低額 | | |
| | 副 町 長 | 700,000 円) | 570,950 円 | 871,000 円/ | 518,000 円 | |
| | | 601,000 円) | 676,000 円/ | 429,800 円 | | |
| 報 酬 | 議 長 | 301,000 円 | | 380,000 円/ | 243,000 円 | |
| | 副 議 長 | 226,000 円 | | 285,000 円/ | 192,000 円 | |
| | 議 員 | 201,000 円 | | 261,000 円/ | 175,000 円 | |
| 期 末 手 当 | 町 長 | (平成21年度支給割合) | | | | |
| | 副 町 長 | 2.75 | 月分 | | | |
| 退 職 手 当 | 議 長 | (平成21年度支給割合) | | | | |
| | 副 議 長 | 2.75 | 月分 | | | |
| 退 職 手 当 | 町 長 | (算定方式) | (1期の手当額) | (支給時期) | | |
| | 副 町 長 | 退職時の報酬月額×43/100×勤続月数 | 14,448,000円 | 任期毎 | | |
| 備 考 | | 退職時の報酬月額×26/100×勤続月数 | 7,500,480円 | 任期毎 | | |

(注)1 給料及び報酬の()内は、減額措置を行う前の金額である。

2 退職手当の「1期の手当額」は、4月1日現在の給料月額及び支給率に基づき、1期(4年=48月)勤めた場合における退職手当の見込額である。

7 職員数の状況

(1)部門別職員数の状況と主な増減理由

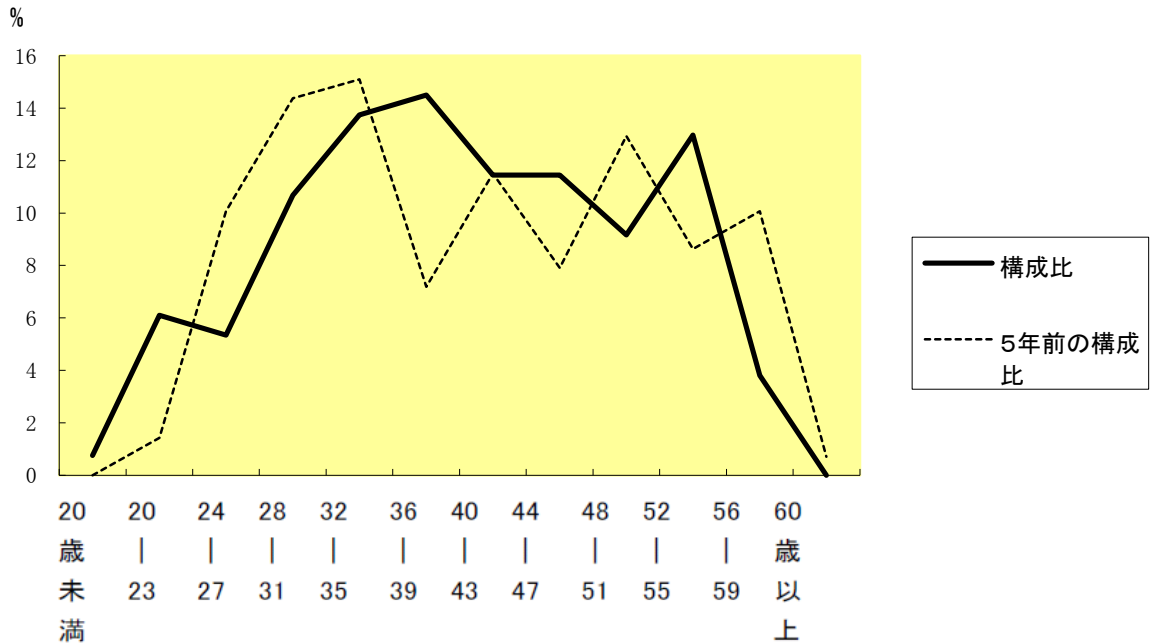
(各年4月1日現在)

| 区 分 | | 職 員 数 | | 対前年 増減数 | 主 な 増 減 理 由 |
|--------------------------------------|---------|---------|---------|------------|--|
| | | 平成21年 | 平成22年 | | |
| 普 通 会 計 部 門 | 議 会 務 | 2 | 2 | 0 | |
| | 総 務 | 30 | 32 | 2 | |
| | 税 務 | 8 | 8 | 0 | |
| | 民 生 | 11 | 11 | 0 | |
| | 衛 生 | 11 | 11 | 0 | |
| | 農 林 水 産 | 6 | 6 | 0 | |
| 商 工 木 | 2 | 2 | 0 | | |
| | 7 | 7 | 0 | | |
| | 計 | 77 | 79 | 2 | <参考> 人口1万人当たり職員数 60.1 人 (類似団体の人口1万人当たり職員数 83.5 人) |
| | 教育部門 | 35 | 36 | 1 | 事務の統廃合による縮小 |
| | 消防部門 | | | | |
| | 小 計 | 112 | 115 | 3 | <参考> 人口1万人当たり職員数 87.60 人 (類似団体の人口1万人当たり職員数 106.04 人) |
| 公 営 企 業 計 等 部 門 | 水 道 | 4 | 3 | △ 1 | |
| | 下 水 道 院 | 3 | 3 | 0 | |
| | 病 院 | 6 | 6 | 0 | |
| | そ の 他 | 5 | 5 | 0 | |
| | 小 計 | 18 | 17 | △ 1 | |
| 合 計 | | 130 | 132 | 2 | <参考> 人口1万人当たり職員数 100.5 人 |
| | | [154] | [154] | [0] | |

(注)1 職員数は一般職に属する職員数である。

2 []内は、条例定数の合計である。

(2)年齢別職員構成の状況(平成22年4月1日現在)



| 区分 | 20歳未満 | 20歳 23歳 | 24歳 27歳 | 28歳 31歳 | 32歳 35歳 | 36歳 39歳 | 40歳 43歳 | 44歳 47歳 | 48歳 51歳 | 52歳 55歳 | 56歳 59歳 | 60歳以上 | 計 |
|-----|-------|-----------|-----------|-----------|-----------|-----------|-----------|-----------|-----------|-----------|-----------|-------|------|
| 職員数 | 1人 | 8人 | 7人 | 14人 | 18人 | 19人 | 15人 | 15人 | 12人 | 17人 | 5人 | 0人 | 131人 |

(3)職員数の推計

(単位: 人・%)

| 部門別 \ 年度 | 17年 | 18年 | 19年 | 20年 | 21年 | 22年 | 過去5年間の増減数(率) |
|----------|-----|-----|-----|-----|-----|-----|---------------|
| 一般行政 | 74 | 78 | 77 | 78 | 77 | 79 | 5 (6.8 %) |
| 教育 | 49 | 43 | 42 | 39 | 35 | 36 | ▲13 (▲26.5 %) |
| 消防 | 0 | 0 | 0 | 0 | 0 | 0 | 0 (0 %) |
| 普通会計計 | 123 | 121 | 119 | 117 | 112 | 115 | ▲8 (▲6.5 %) |
| 公営企業等会計計 | 17 | 17 | 17 | 18 | 18 | 17 | 0 (0 %) |
| 総合計 | 140 | 138 | 136 | 135 | 130 | 132 | ▲8 (▲5.7 %) |

(注)1 各年における定員管理調査において報告した部門別職員数。

2 合併いた団体にあつては、合併前の年については合併前の旧団体の合計職員数。

8 公営企業職員の状況

(1) 水道事業

① 職員給与費の状況

ア 決算

| 区分 | 総費用 A | 純損益又は 実質収支 | 職員給与費 B | 総費用に占める 職員給与費比率 B/A | (参考) 平成20年度の総費用に 占める職員給与費比率 |
|------|---------------|---------------|--------------|---------------------------|-----------------------------------|
| 21年度 | 千円 278,899 | 千円 13,932 | 千円 35,287 | % 12.7 | % 11.1 |

| 区分 | 職員数 A | 給 与 費 | | | | 一人当たり給与費 B/A |
|------|----------|--------------|-------------|-------------|--------------|-----------------|
| | | 給 料 | 職員手当 | 期末・勤勉手当 | 計 B | |
| 21年度 | 人 4 | 千円 17,425 | 千円 2,906 | 千円 6,991 | 千円 27,322 | 千円 6,831 |

| (参考)市町村平均 一人当たり給与費 |
|-----------------------|
| 千円 6,567 |

(注)1 職員手当には退職給与金を含まない。

2 職員数は、平成22年3月31日現在の人数である。

ア 特記事項

地域手当の支給停止や管理職手当について30%の削減を行い、給与抑制措置を行っている。

② 職員の基本給、平均月収額及び平均年齢の状況(平成22年4月1日現在)

| 区分 | 平均年齢 | 基本給 | 平均月収額 |
|------|--------|-----------|-----------|
| 竜王町 | 52.2 歳 | 410,143 円 | 576,816 円 |
| 団体平均 | 45.6 歳 | 366,719 円 | 546,495 円 |
| 事業者 | 一 歳 | - | - 円 |

(注)平均月収額には、期末・勤勉手当等を含む。

③ 職員の手当の状況

ア 期末手当・勤勉手当

| 竜 王 町 | 竜王町 (一般行政職・団体平均等) |
|--|--|
| 1人当たり平均支給額(平成21年度) 1,748 千円 | 1人当たり平均支給額(平成21年度) 《類似団体平均》 1,609 千円 |
| (平成21年度支給割合) 期末手当 2.75 月分 (1.50)月分 勤勉手当 1.40 月分 (0.70)月分 | (平成21年度支給割合) 期末手当 2.75 月分 (1.50)月分 勤勉手当 1.40 月分 (0.70)月分 |
| (加算措置の状況) 職制上の段階、職務の級等による加算措置 役職加算5%~15% | (加算措置の状況) 職制上の段階、職務の級等による加算措置 役職加算5%~15% |

(注) ()内は、再任用職員に係る支給割合である。

イ 退職手当(平成22年4月1日現在)

| 竜 王 町 | | | 竜王町 (一般行政職・団体平均等) | | |
|----------------------|----------|----------|--------------------------------|----------|----------|
| (支給率) | 自己都合 | 勸奨・定年 | (支給率) | 自己都合 | 勸奨・定年 |
| 勤続20年 | 23.50 月分 | 30.55 月分 | 勤続20年 | 23.50 月分 | 30.55 月分 |
| 勤続25年 | 33.50 月分 | 41.34 月分 | 勤続25年 | 33.50 月分 | 41.34 月分 |
| 勤続35年 | 47.50 月分 | 59.28 月分 | 勤続35年 | 47.50 月分 | 59.28 月分 |
| 最高限度額 | 59.28 月分 | 59.28 月分 | 最高限度額 | 59.28 月分 | 59.28 月分 |
| その他の加算措置 | | | その他の加算措置 | | |
| 定年前早期退職特例 2%~20%加算 | | | 定年前早期退職特例 2%~20%加算 | | |
| (退職時特別昇給 -) | | | (退職時特別昇給 -) | | |
| 1人当たり平均支給額 - 千円 - 千円 | | | 1人当たり平均支給額 <<類似団体平均>> 15,624千円 | | |

(注)退職手当の1人当たり平均支給額は、平成21年度に退職した職員に支給された平均額である。

ウ 地域手当

(平成22年4月1日現在)

| 支給実績(平成21年度決算) | | 363 千円 | |
|---------------------------|-----|----------|---------------|
| 支給職員1人当たり平均支給年額(平成21年度決算) | | 90,757 円 | |
| 支給対象地域 | 支給率 | 支給対象職員数 | 一般行政職の制度(支給率) |
| 竜王町 | - % | - 人 | - % |

エ 特殊勤務手当(平成22年4月1日現在)

| 支給実績(平成21年度決算) | | - 千円 | |
|---------------------------|-------------------------|---------------------------------|--------------|
| 支給職員1人当たり平均支給年額(平成21年度決算) | | - 円 | |
| 職員全体に占める手当支給職員の割合(平成21年度) | | 100.0 % | |
| 手当の種類(手当数) | | 2 | |
| 手当の名称 | 主な支給対象職員 | 主な支給対象業務 | 左記職員に対する支給単価 |
| 特殊現場作業手当 | 特殊現場作業に従事する職員 | 地下に埋設された施設での作業、交通の頻繁な道路での維持管理業務 | 500円 |
| 夜間水道施設手当 | 水道施設の修理または復旧作業に夜間従事した職員 | 水道施設の修理、復旧作業 | 500円 |

オ 時間外勤務手当

| | |
|-------------------------|----------|
| 支給実績（平成21年度決算） | 349 千円 |
| 職員1人当たり平均支給年額（平成21年度決算） | 175 千円 |
| 支給実績（平成20年度決算） | 1,897 千円 |
| 職員1人当たり平均支給年額（平成20年度決算） | 474 千円 |

（注）時間外勤務手当には、休日勤務手当を含む。

カ その他の手当（平成22年4月1日現在）

| 手当名 | 内容及び支給単価 | 一般行政職 の制度との 異同 | 一般行政職 の制度と異なる 内容 | 支給実績 （平成21年度決算） | 支給職員1人当たり 平均支給年額 （平成21年度決算） |
|--------|--|----------------------|------------------------|--------------------|-----------------------------------|
| 扶養手当 | 配偶者13,000円 配偶者がいない場合の 1人目 11,000円 上記以外1人につき 6,500円 満16歳になる年度から2 2歳になる年度末まで 5,000円加算 | 同 | | 726 千円 | 242,000 円 |
| 住居手当 | 持ち家 新築後5年間 2,500円 その他1,000円 借家・借間 最高支給限 度額27,000円 | 同 | | 332 千円 | 166,000 円 |
| 通勤手当 | 交通機関等利用者 1ヶ月の運賃相当額に ついて、55,000円を限 度に全額支給 交通用具使用者 通勤距離に応じて 24,500円を限度に支給 | 同 | | 150 千円 | 37,500 円 |
| 管理職手当 | 管理または監督の地位 にある職員にその職の特 殊性に基づき支給 主監級42,840円、課長級 36,330円、参事級20,790 円 | 同 | | 979 千円 | 489,600 円 |
| 休日勤務手当 | 祝日法による休日等に勤 務した場合に勤務1時間 当たりの給与額に100分 の135を乗じて得た額を 支給 | 同 | | 0 千円 | 0 円 |